



L'Air
et Moi

Mode d'emploi



Guide



www.lairetmoi.org

www.airandme.org

AtmoSud

Inspirer un air meilleur



Version 2.2.4



Module l'essentiel cycle 2 La pollution de l'air

me^{C2}



Module L'essentiel
cycle 2

La pollution de l'air

L'importance de l'air





Quels sont les besoins essentiels à la vie ?



INFO



GUIDE



VIDEO





Quels sont les besoins essentiels à la vie ?



INFO



GUIDE



VIDEO



Respirer



Boire



Manger



Dormir



Faire ses besoins



Et d'autres encore...

Quand je vide ma bouteille de l'eau qu'elle contient, que reste-t-il dedans ?



INFO



GUIDE



VIDEO





INFO



GUIDE



VIDEO

Quand je vide ma bouteille de l'eau qu'elle contient, que reste-t-il dedans ?



- Quand je vide ma bouteille de l'eau qu'elle contient, **il y reste de l'air**.
- A la place du litre d'eau qu'elle contenait, la bouteille contient maintenant **un litre d'air**.



Combien de litres d'air est-ce que je respire par jour ?



INFO



GUIDE

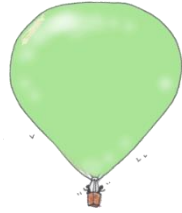


VIDEO

1



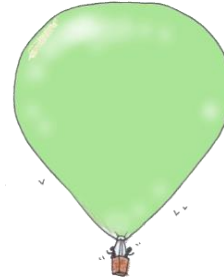
100 litres



2



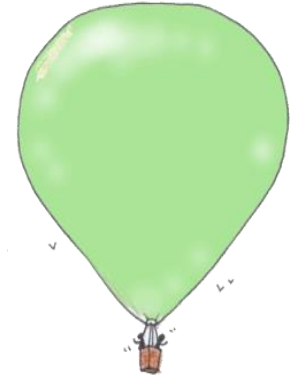
1500 litres



3



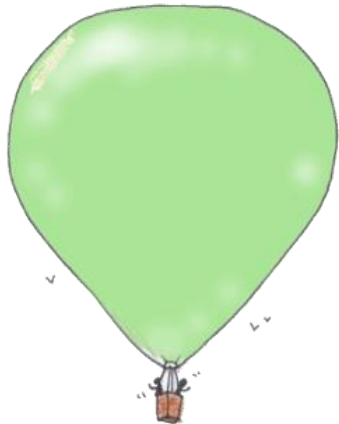
10 000 litres



4



15 000 litres





Chaque jour, je respire environ...



Je respire donc environ **10 litres d'air par minute.**



En comparaison, on recommande de boire 1,5 litre à 2 litres d'eau par jour pour **être en bonne santé !**



INFO



GUIDE



VIDEO





INFO



GUIDE



VIDEO



Chaque jour, je respire environ... 15 000 litres d'air



me^{C2} 9



Une personne respire-t-elle plus d'air quand elle fait du sport ?



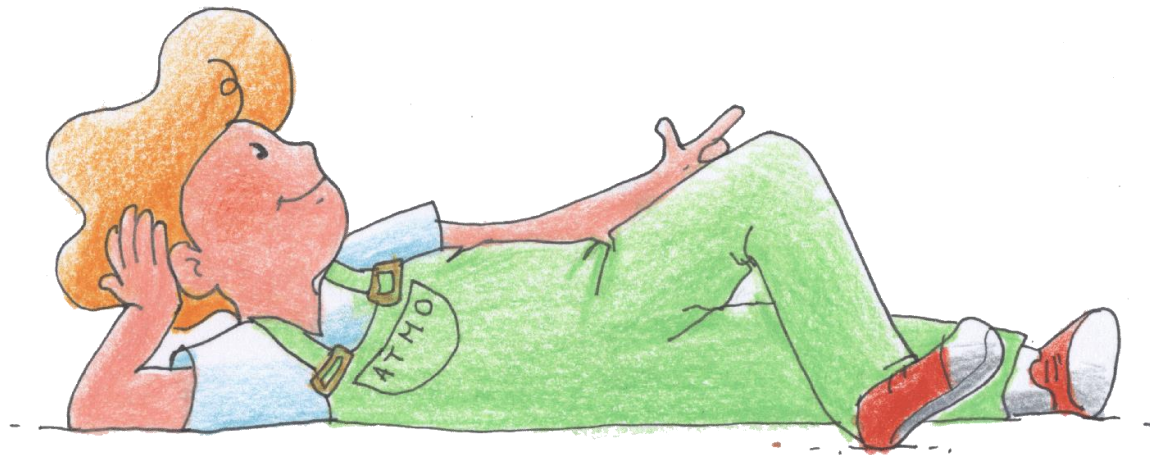
INFO



GUIDE

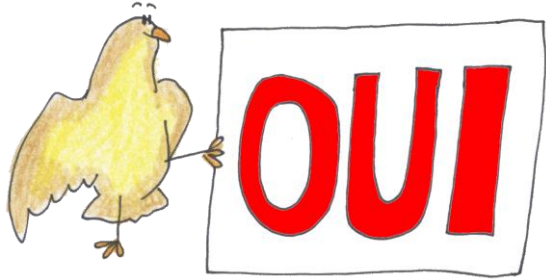


VIDEO

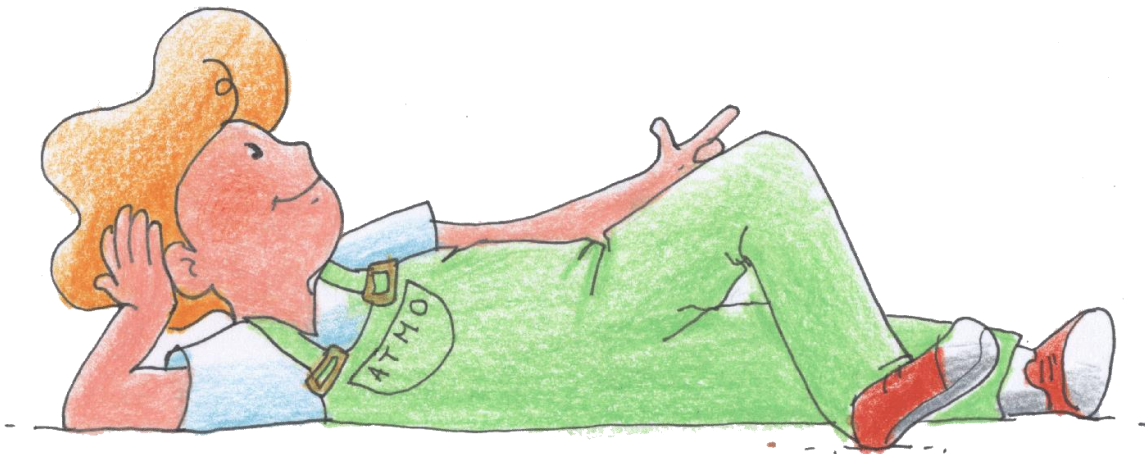




Une personne respire-t-elle plus d'air quand elle fait du sport ?



- Une personne respire jusqu'à **10 fois plus d'air** quand elle fait du sport.
- C'est pour cette raison qu'on recommande d'éviter de faire du sport lors des **pics de pollution**. (+)



Pic de pollution : période durant laquelle la concentration d'un ou plusieurs polluants est particulièrement élevée dans l'air ambiant.



INFO



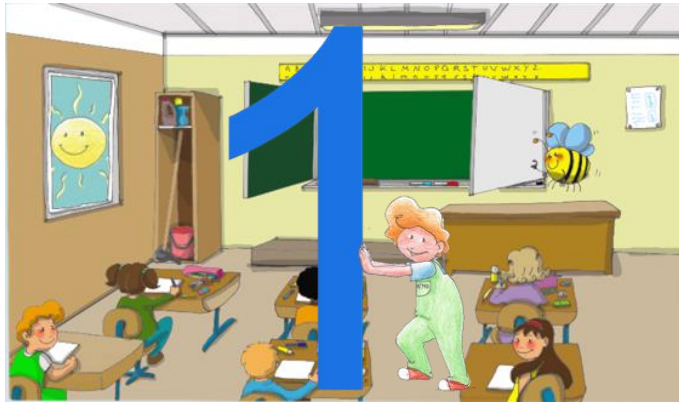
GUIDE



VIDEO



Que faut-il faire lors d'un pic de pollution ?



Maintenir une **activité calme** en plein air comme à l'intérieur, et **éviter les moments les plus chauds**



Reporter les activités physiques intenses entraînant une respiration par la bouche et **éviter d'être près des grands axes routiers** aux heures de pointe



Surveiller l'apparition de gêne respiratoire : asthme et autres symptômes



Continuer d'aérer les locaux 10 minutes le matin, 10 minutes le soir et après chaque activité polluante l'air, de préférence côté cour, et ne pas réduire la ventilation



INFO



GUIDE



VIDEO





De quoi se compose l'air ? *



INFO



GUIDE



VIDEO

* Composition de l'air sec



INFO

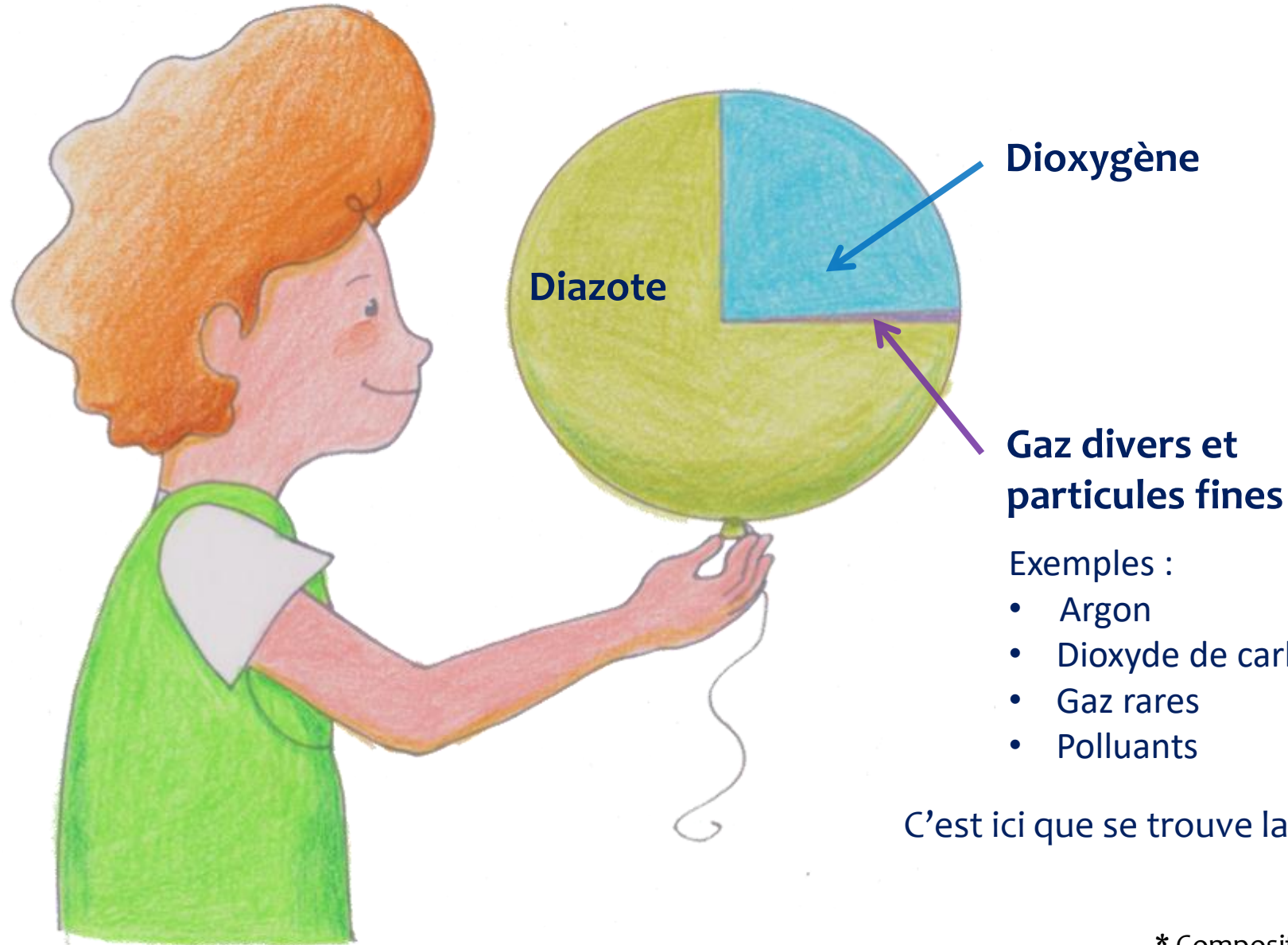


GUIDE



VIDEO

De quoi se compose l'air ? *



Exemples :

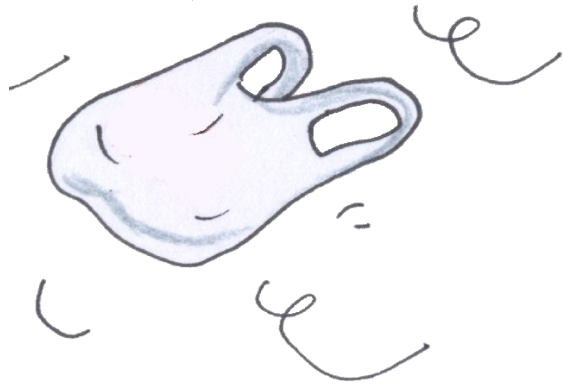
- Argon
- Dioxyde de carbone
- Gaz rares
- Polluants

C'est ici que se trouve la pollution l'air.

* Composition de l'air sec



Un sac plastique emporté par le vent est-il considéré comme de la pollution de l'air ?



INFO



GUIDE

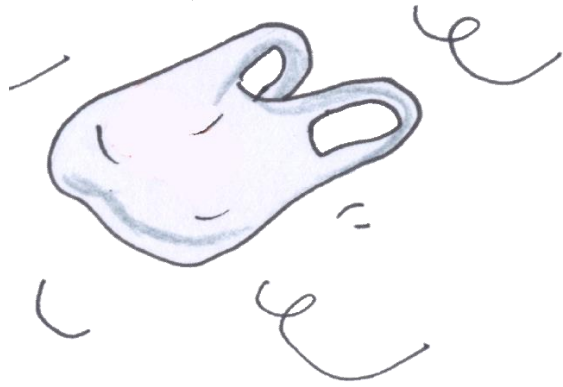


VIDEO





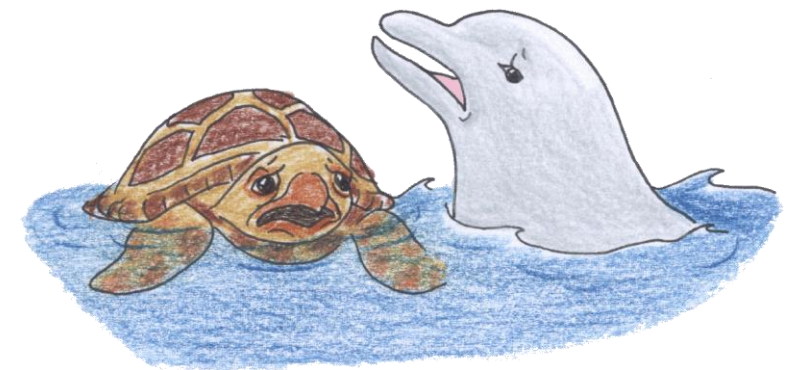
Un sac plastique emporté par le vent est-il considéré comme de la pollution de l'air ?



Un sac plastique emporté par le vent n'est pas considéré comme de la pollution de l'air car il ne peut pas être respiré.

Mais attention !

- C'est quand-même une pollution ! Le sac plastique contribue à la disparition des dauphins et tortues qui le confondent avec leur nourriture.
- Certains sacs biofragmentables sont considérés comme de la pollution de l'air car ils se décomposent sous forme de particules suffisamment fines pour être respirées.



INFO



GUIDE



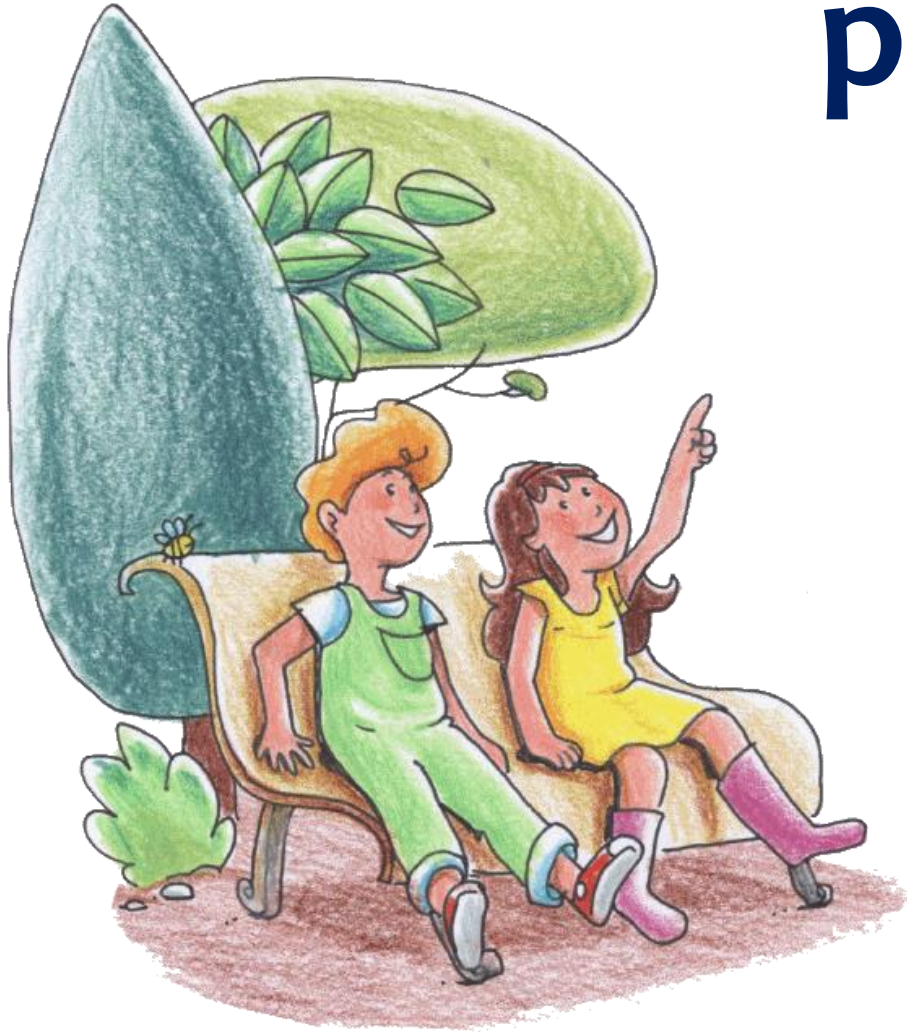
VIDEO



Module L'essentiel
cycle 2

La pollution de l'air

Les causes de la pollution de l'air





Quelles sont les principales causes de pollution de l'air liées à l'homme ?



INFO



GUIDE



VIDEO





Quelles sont les principales causes de pollution de l'air liées à l'homme ?



INFO



GUIDE



VIDEO



Les transports



Les usines



Le chauffage



L'activité agricole



L'activité domestique
(Produits toxiques...)



La cigarette





INFO



GUIDE



VIDEO



© AtmoSud



me^{C2} 23



INFO



GUIDE



VIDEO



Les transports



me^{C2} 24

© pxhere.com



INFO



GUIDE



VIDEO



Les usines



me^{C2} 25

© Steelworks



INFO



GUIDE



VIDEO



L'activité agricole



me^{C2} 26

© Jeff Vanuga



INFO



GUIDE



VIDEO



Les éruptions volcaniques

© David Karná



me^{C2} 27

Quelles sont les causes naturelles de pollution de l'air ?



INFO



GUIDE



VIDEO



Quelles sont les causes naturelles de pollution de l'air ?



INFO



GUIDE



VIDEO



Les éruptions volcaniques 



Les pollens 



Les ruminants 



Les incendies

(L'homme en est souvent responsable)



Et d'autres encore telles que les sables du désert, les marécages...



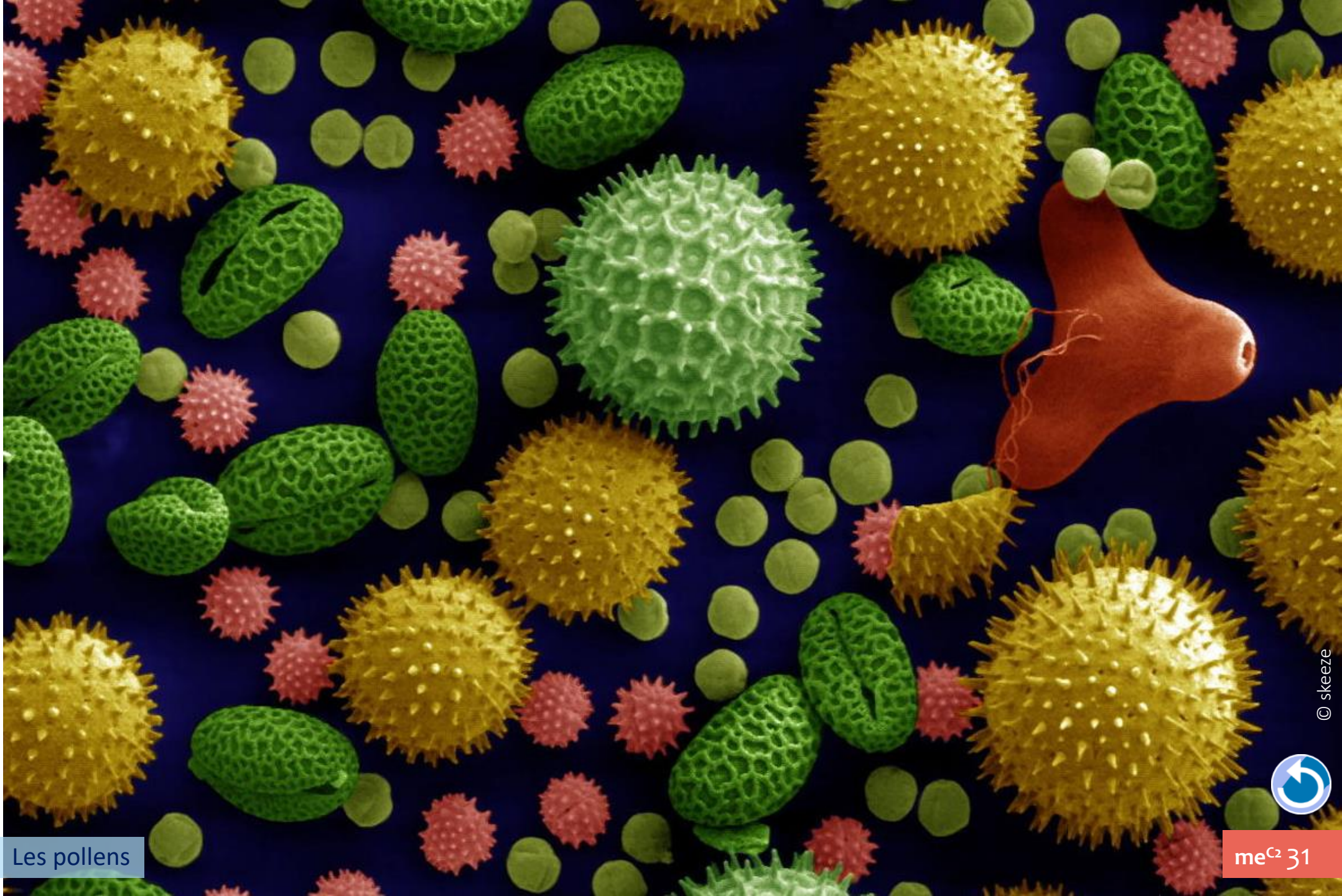
INFO



GUIDE



VIDEO



Les pollens



me^{C2} 31

© skeeze



INFO



GUIDE



VIDEO



Les ruminants



me^{C2} 32



Les déplacements





Le vélo pollue-t-il l'air ?



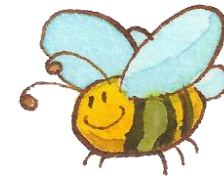
INFO



GUIDE

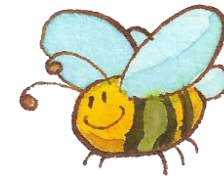


VIDEO





Le vélo pollue-t-il l'air ?



Le vélo ne pollue pas l'air car il utilise l'énergie humaine !

A savoir :
Il existe aussi des vélos électriques !



INFO



GUIDE



VIDEO



La marche pollue-t-elle l'air ?



INFO



GUIDE



VIDEO



La marche pollue-t-elle l'air ?



La marche ne pollue pas l'air car elle utilise l'énergie humaine !



INFO



GUIDE

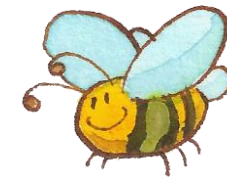


VIDEO



Le tramway pollue-t-il l'air ?

Fils électriques



INFO



GUIDE

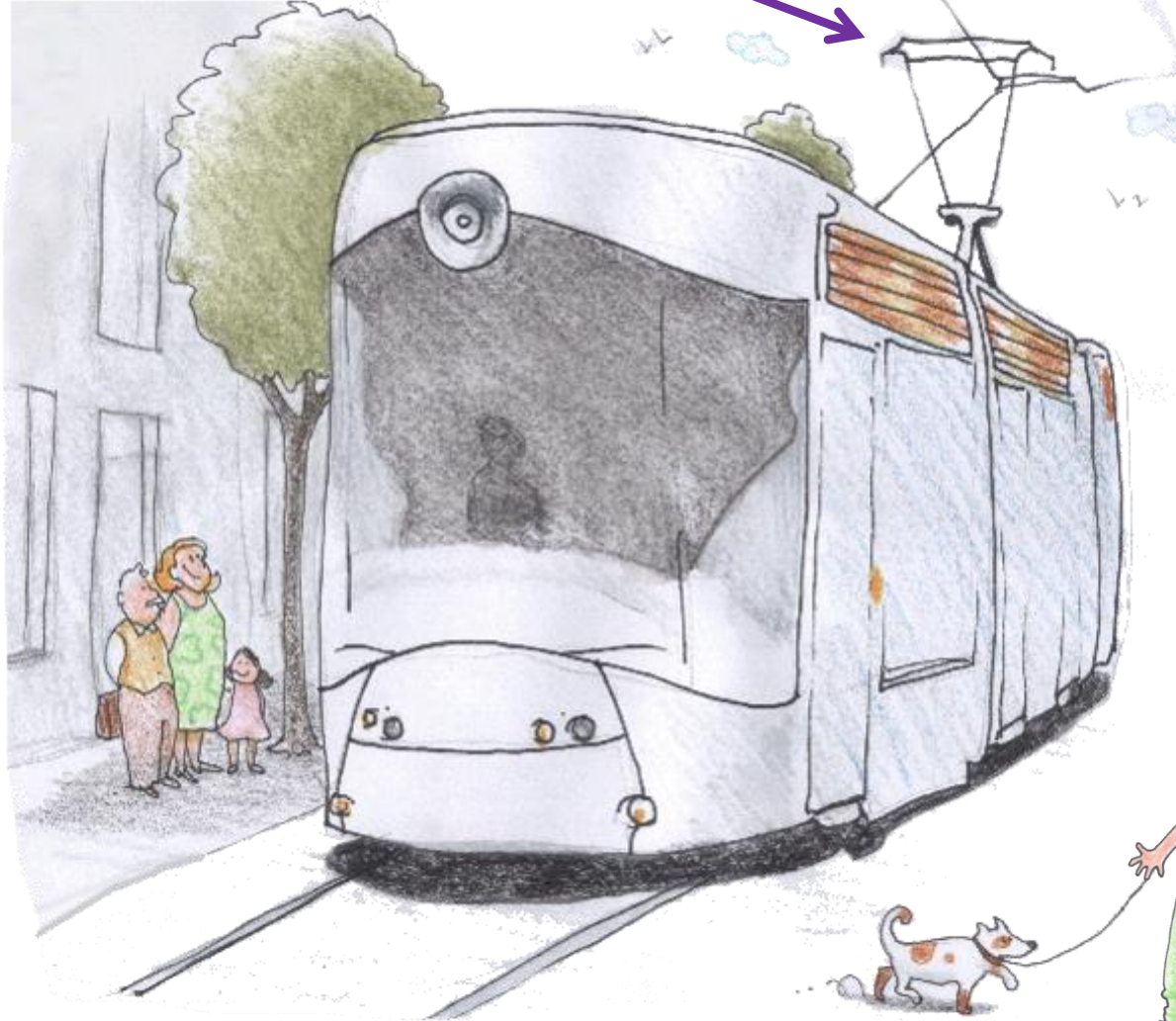


VIDEO



Le tramway pollue-t-il l'air ?

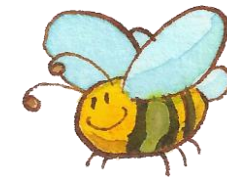
Fils électriques



Le tramway ne pollue pas l'air car il fonctionne à l'électricité (énergie qui ne pollue pas l'air).

Attention :

L'énergie électrique peut polluer l'air au moment de sa production. (+)



Un tramway peut transporter environ **200 personnes**.



INFO



GUIDE



VIDEO

Le métro pollue-t-il l'air ?



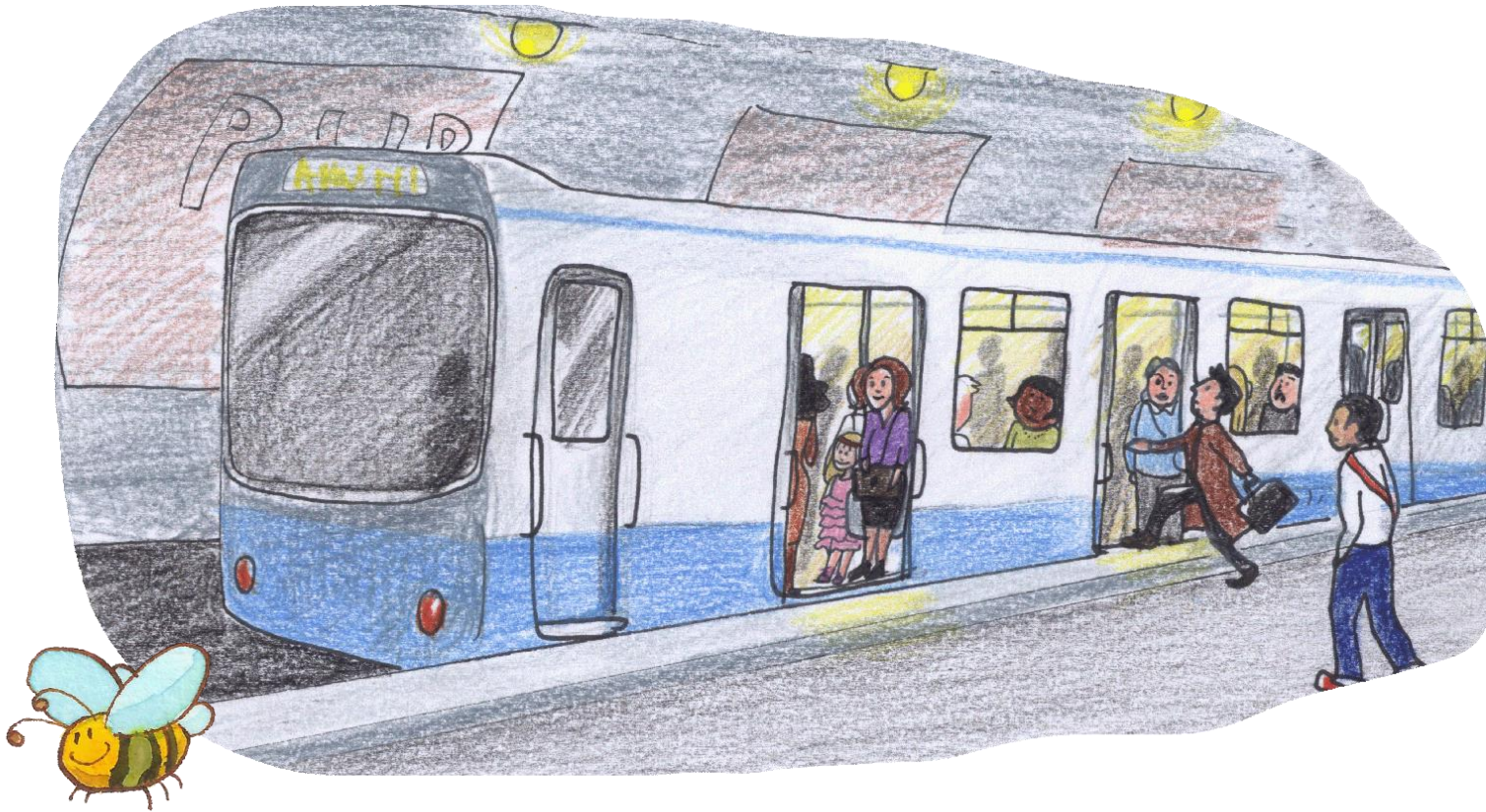
INFO



GUIDE

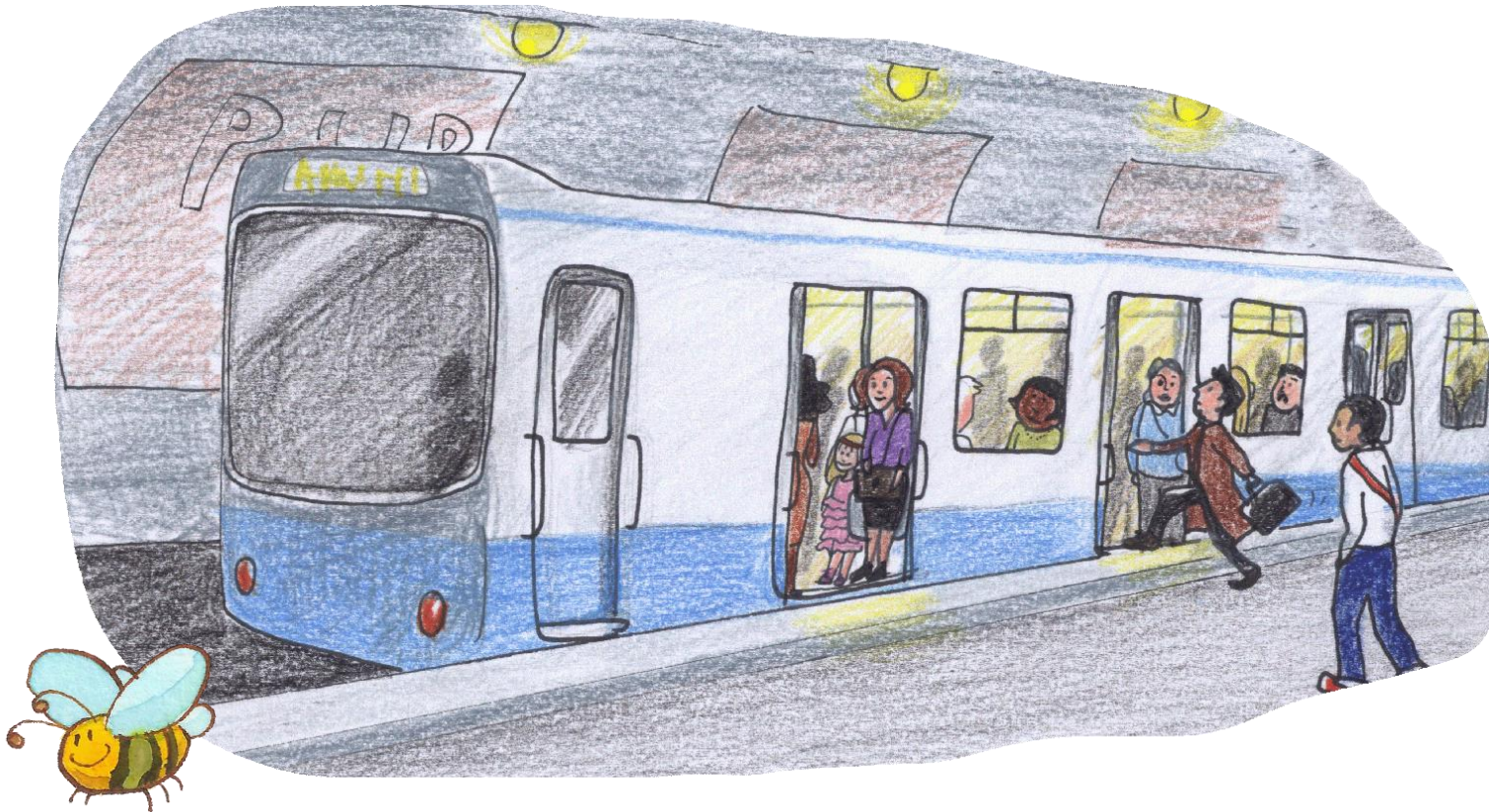


VIDEO





Le métro pollue-t-il l'air ?



Un métro peut transporter environ **450 personnes.**

- Le métro fonctionne majoritairement dans un espace fermé et son système de freinage est polluant. La pollution de l'air peut donc s'accumuler dans cet espace.
- Mais le métro permet une telle diminution du nombre de voitures sur les routes qu'il est une meilleure solution que la voiture pour préserver l'air. ⊕



L'énergie électrique pollue-t-elle l'air ?



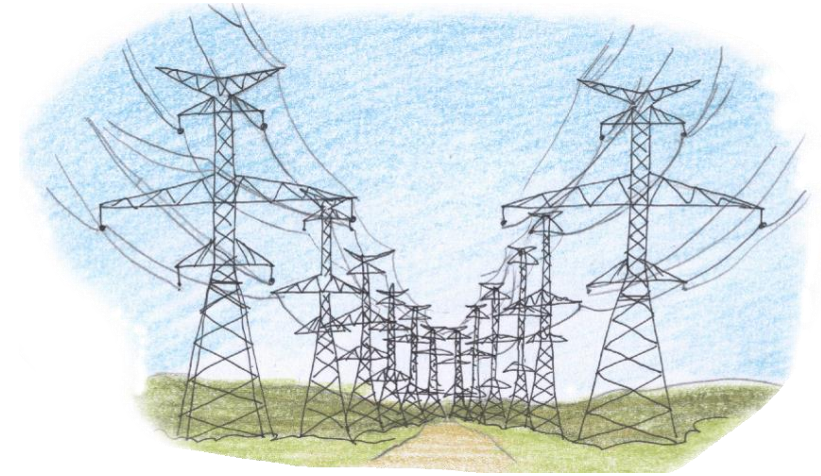
INFO



GUIDE



VIDEO





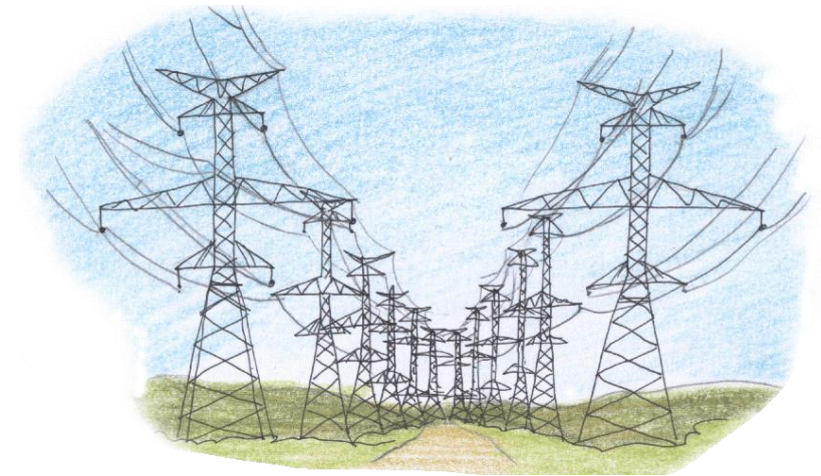
L'énergie électrique pollue-t-elle l'air ?



L'énergie électrique ne pollue pas l'air sur le lieu de son utilisation (exemple : lieu de fonctionnement du tramway).



En revanche, il peut y avoir une pollution de l'air sur le lieu où l'électricité a été produite et au moment de la production.



INFO



GUIDE



VIDEO





La voiture pollue-t-elle l'air ?



INFO



GUIDE



VIDEO

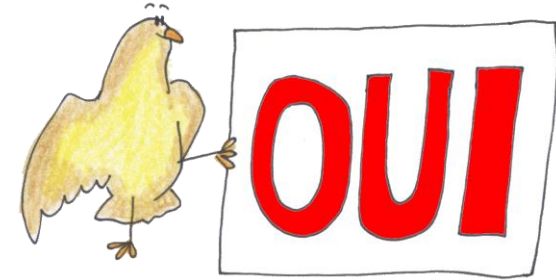


Pot d'échappement



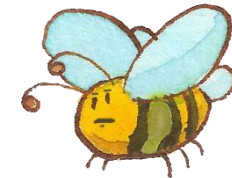


La voiture pollue-t-elle l'air ?



Pot d'échappement

La majorité des voitures polluent l'air car elles utilisent un **combustible polluant** (comme l'essence ou le diesel, issus du pétrole).



Mais attention !

Certaines voitures fonctionnent à l'électricité.



INFO



GUIDE



VIDEO



La moto pollue-t-elle l'air ?



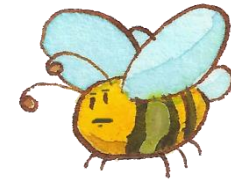
INFO



GUIDE



VIDEO



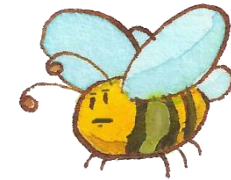
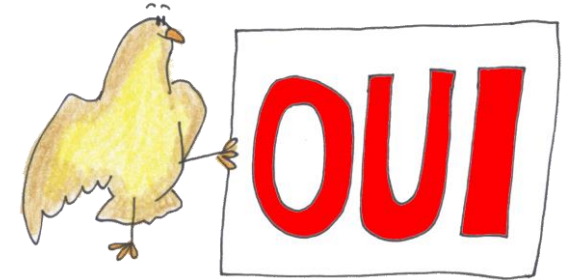
Pot d'échappement



La moto pollue-t-elle l'air ?



Pot d'échappement



La moto pollue l'air car elle utilise un **combustible polluant** comme l'essence ou le diesel.

Mais les motos électriques commencent à faire leur apparition.



INFO



GUIDE



VIDEO

Le bus pollue-t-il l'air ?



INFO



GUIDE

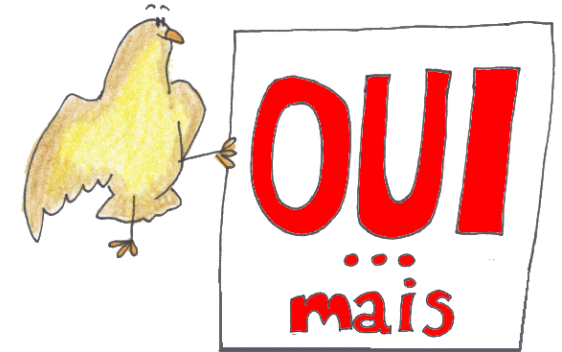


VIDEO

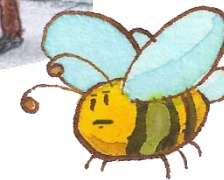




Le bus pollue-t-il l'air ?



La majorité des bus polluent l'air car ils utilisent un **combustible polluant** comme le diesel, l'essence, ou le gaz.



INFO



GUIDE



VIDEO

Mais attention !

- Les bus qui fonctionnent au **GNV (gaz naturel de ville)** polluent globalement moins l'air que ceux qui utilisent du diesel ou de l'essence.
- Certains bus fonctionnent à **l'électricité** comme les trolleybus ou encore les bus utilisant des batteries.

Et, surtout, le bus est un **moyen de transport collectif** ! Il peut transporter en moyenne **50 personnes** ! Si chacun de ses passagers prenait sa voiture, il y aurait beaucoup plus de pollution de l'air !

Trolleybus :
Bus électrique,
roulant sur
pneumatiques,
alimenté par une ligne
aérienne.



INFO



GUIDE



VIDEO



Microscope

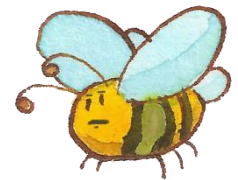
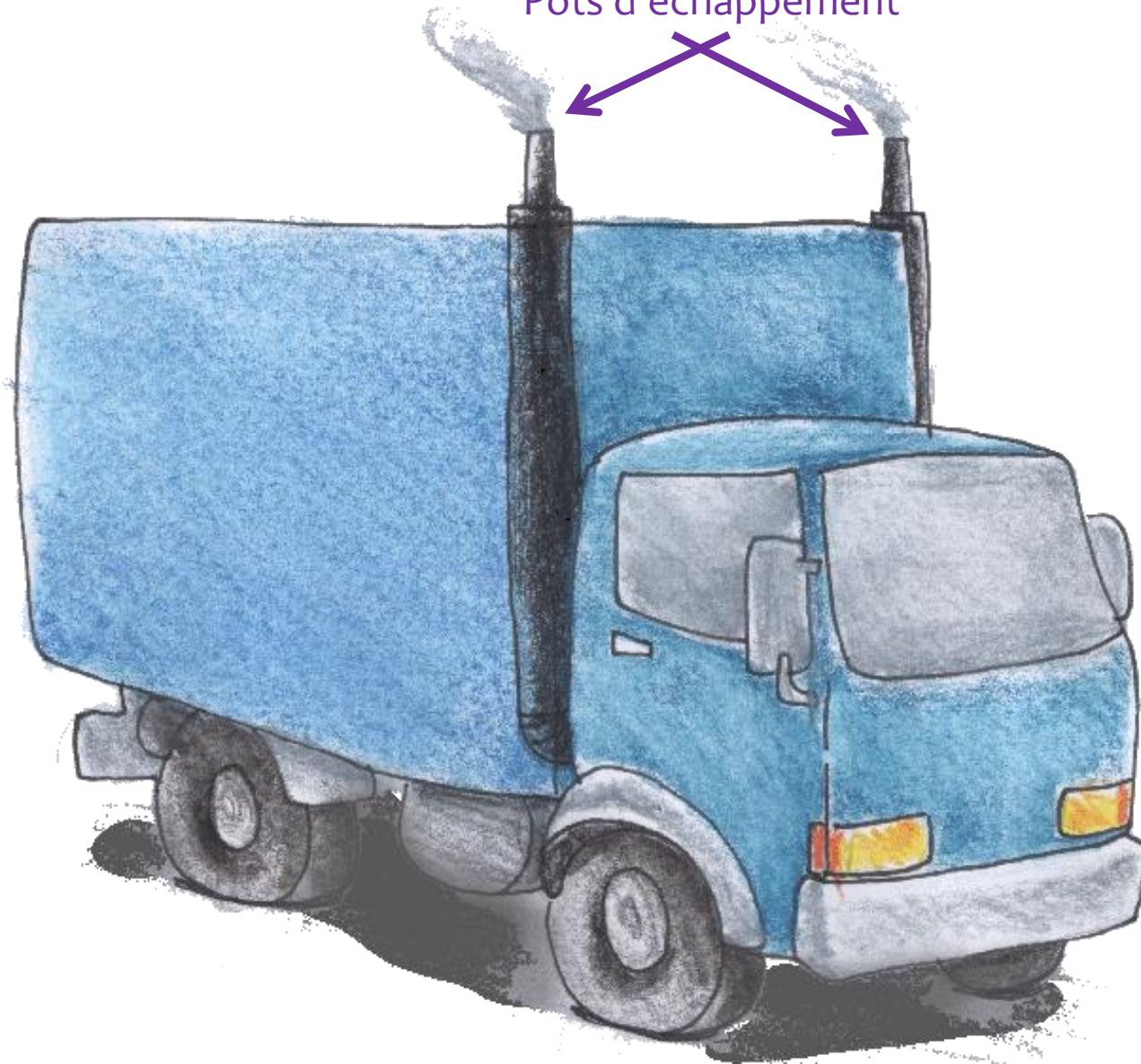
© Herney





Le camion pollue-t-il l'air ?

Pots d'échappement



INFO



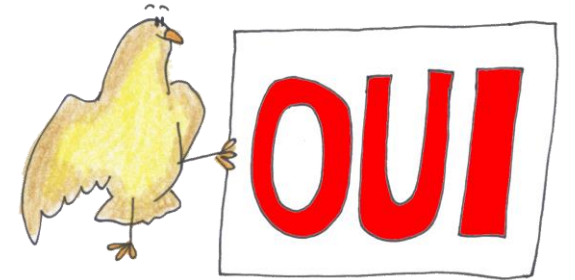
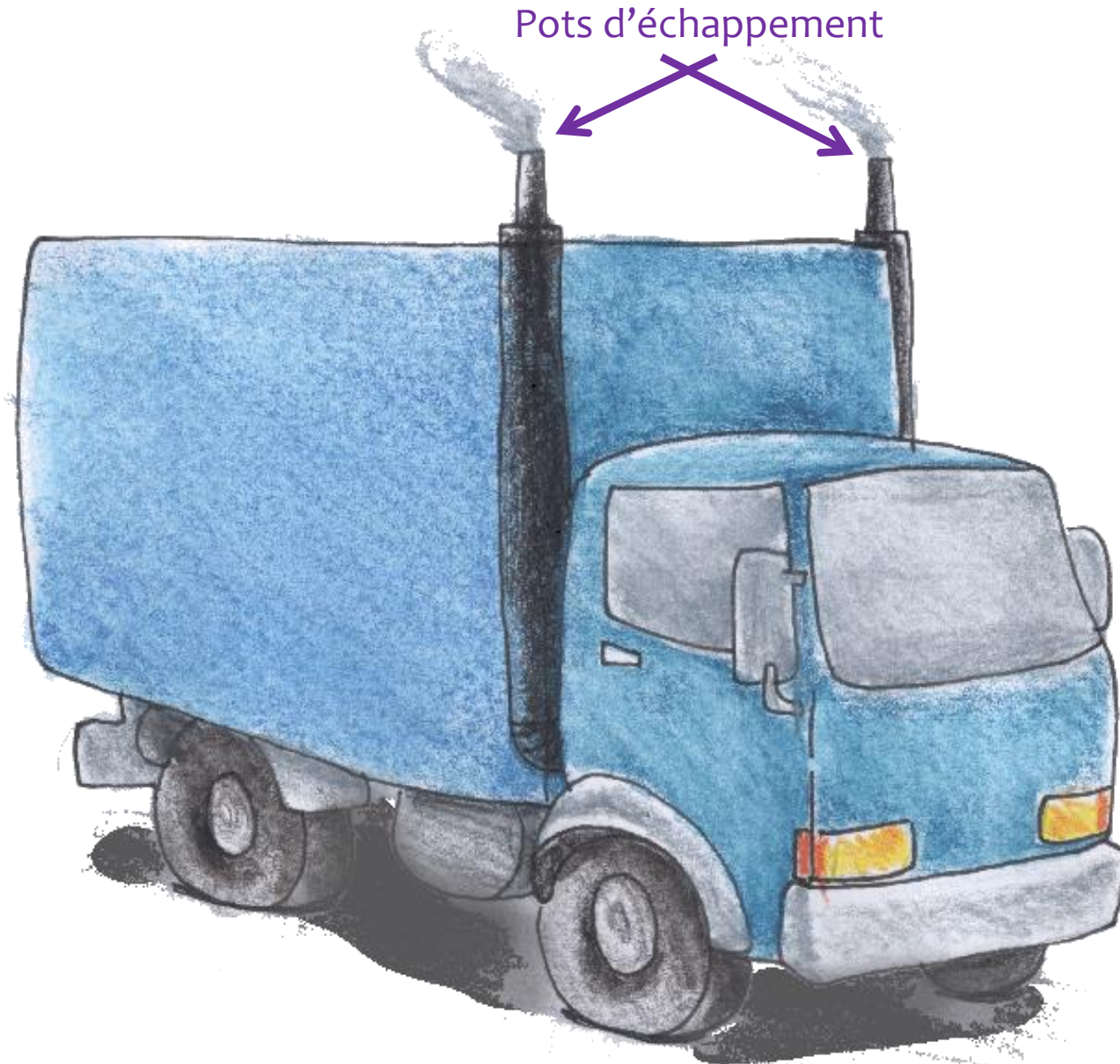
GUIDE



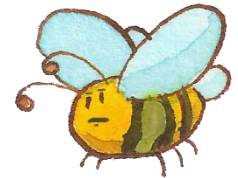
VIDEO



Le camion pollue-t-il l'air ?



La majorité des camions polluent l'air car ils utilisent un **combustible polluant** comme l'essence ou le diesel.



Le camion peut être assez polluant du fait de sa masse. En général, plus un véhicule est lourd, plus il pollue. Mais les petits camions électriques commencent à faire leur apparition.



INFO



GUIDE

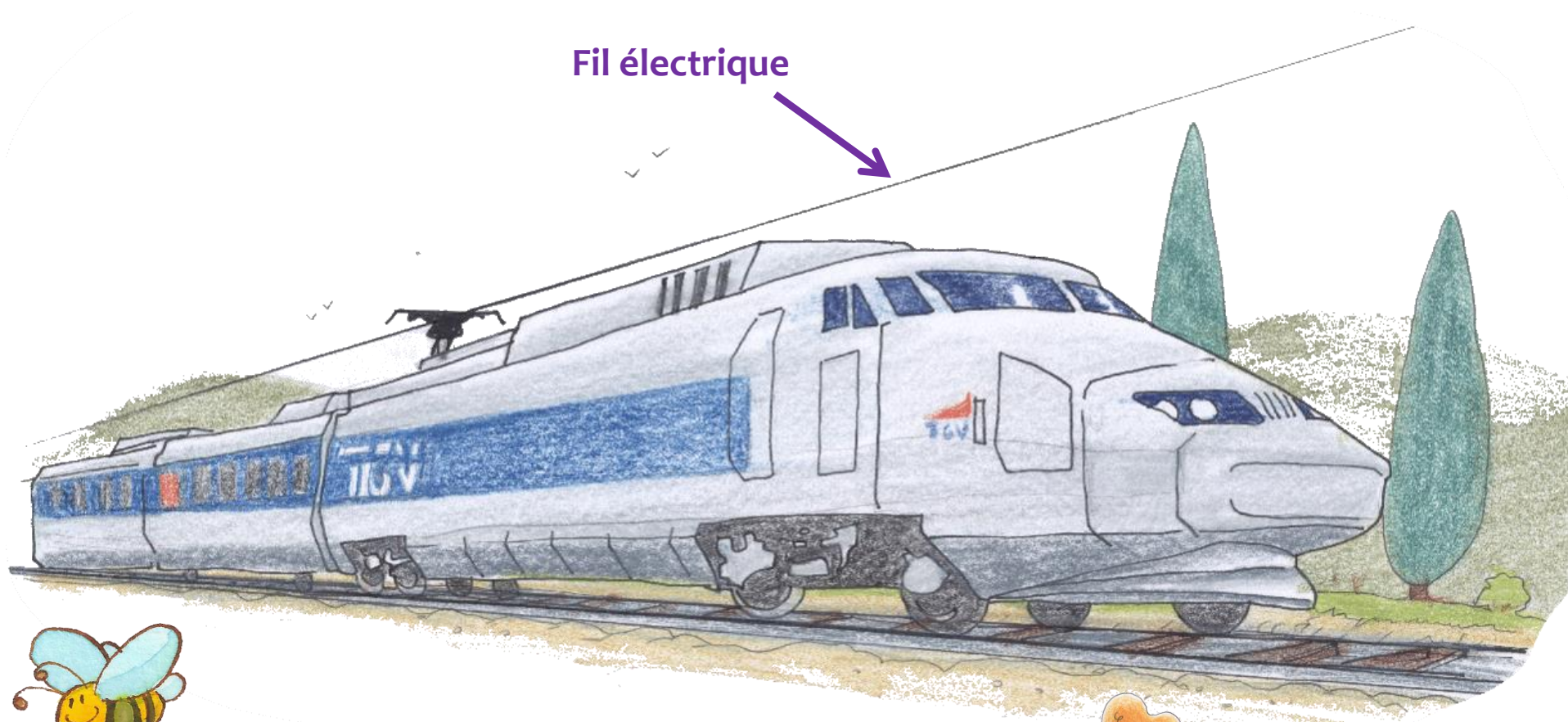


VIDEO



Le TGV pollue-t-il l'air ?

Fil électrique



INFO



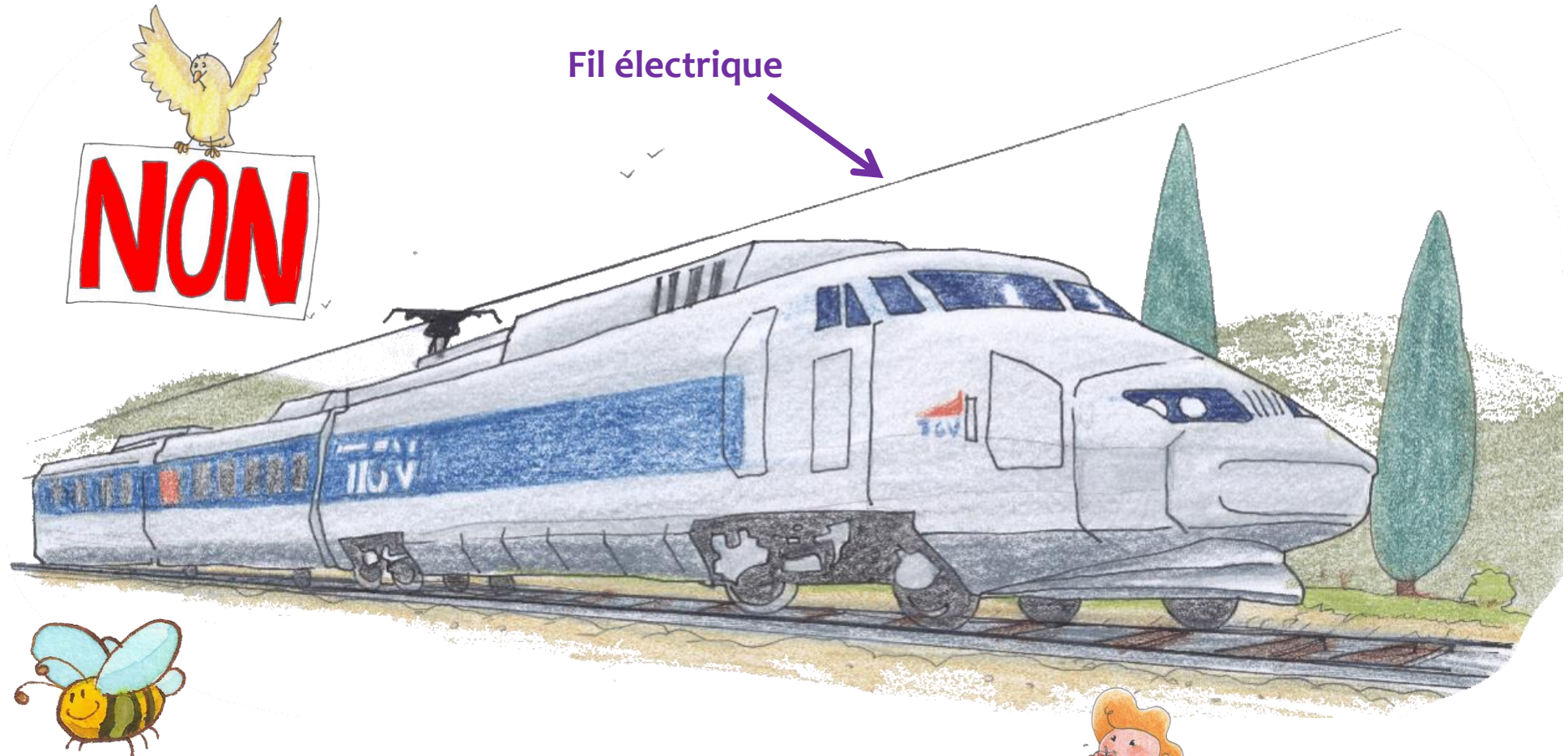
GUIDE



VIDEO



Le TGV pollue-t-il l'air ?



INFO



GUIDE



VIDEO

Le TGV ne pollue pas l'air car il **fonctionne à l'électricité**.

Mais attention !

Certains trains utilisent encore un combustible polluant comme le fioul ou le charbon dans certains pays.

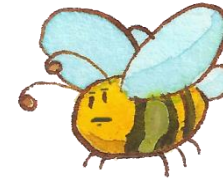


Un TGV peut transporter environ **500 personnes**.



La montgolfière pollue-t-elle l'air ?

Protégeons
notre air



INFO



GUIDE



VIDEO



La montgolfière pollue-t-elle l'air ?

Protégeons
notre air



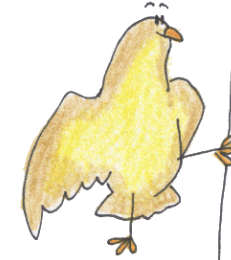
INFO



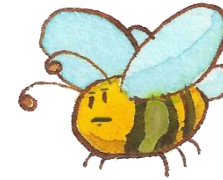
GUIDE



VIDEO



OUI
mais



- La montgolfière pollue l'air au moins autant qu'une voiture.
- Mais, heureusement, peu de monde l'utilise donc on considère la pollution engendrée comme **négligeable**.



L'avion pollue-t-il l'air ?



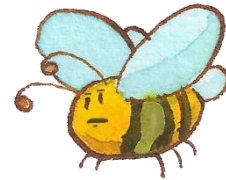
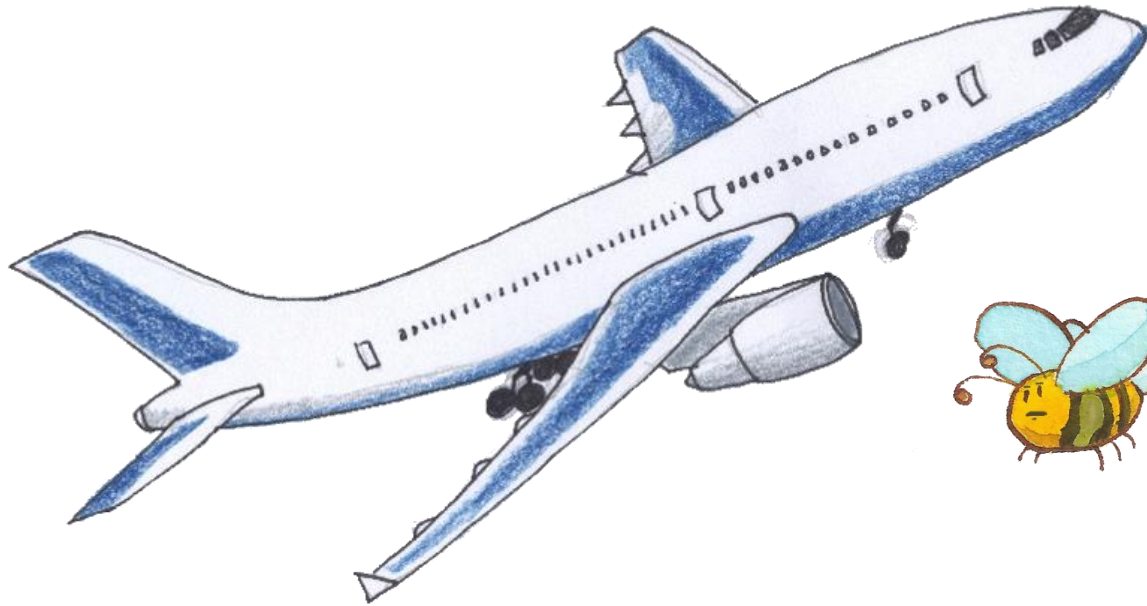
INFO



GUIDE

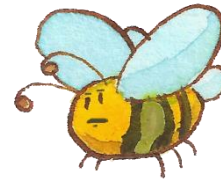
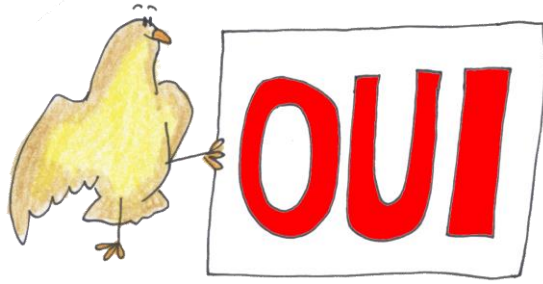


VIDEO





L'avion pollue-t-il l'air ?



La quasi-totalité des avions polluent l'air car ils utilisent un **combustible polluant** (le kérosène, dérivé du pétrole).

Mais attention !

Le planeur ne pollue pas l'air et il existe des prototypes d'avions solaires.

C'est au décollage que l'avion pollue le plus l'air !



L'avion peut transporter plus de **850 passagers**.



INFO



GUIDE



VIDEO

La fusée pollue-t-elle l'air ?



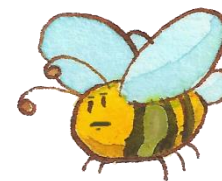
INFO



GUIDE

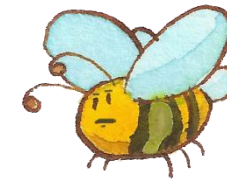
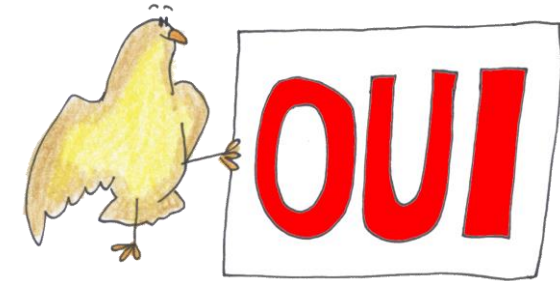
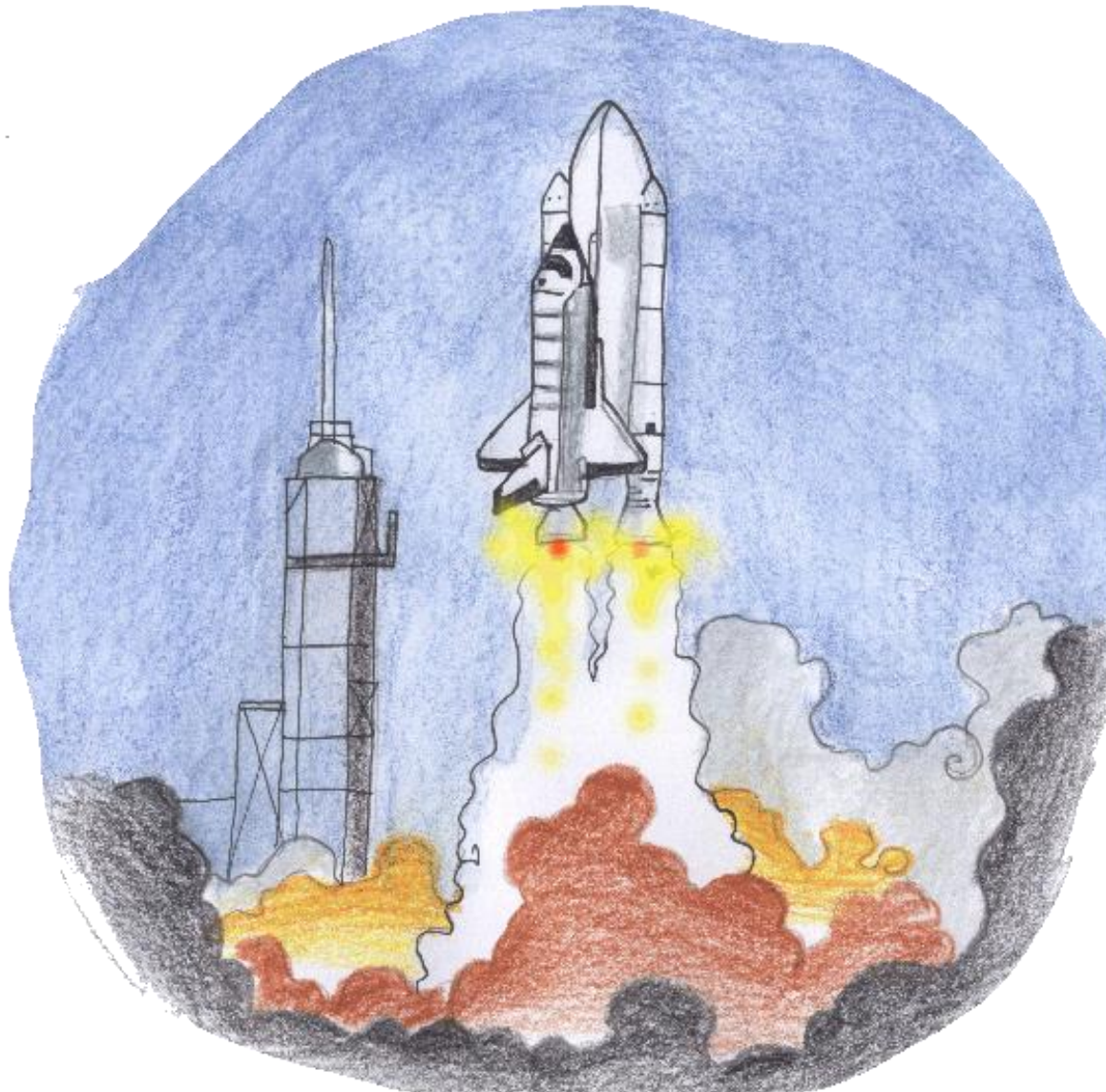


VIDEO





La fusée pollue-t-elle l'air ?



La fusée pollue énormément l'air (surtout lorsqu'elle décolle) car elle utilise un **combustible polluant** dérivé du pétrole.

Mais comme il n'en décolle pas tous les jours, son effet sur la pollution de l'air est moins important que celui d'autres transports polluants !



INFO



GUIDE



VIDEO



Le voilier pollue-t-il l'air ?



INFO



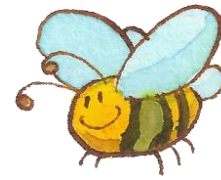
GUIDE



VIDEO



Le voilier pollue-t-il l'air ?



Le voilier ne pollue pas l'air car il utilise l'énergie du vent !

Un petit moteur lui permet parfois de sortir du port plus facilement mais il est utilisé si peu de temps qu'on considère cette pollution de l'air comme négligeable.



INFO



GUIDE



VIDEO



Le bateau pollue-t-il l'air ?



INFO



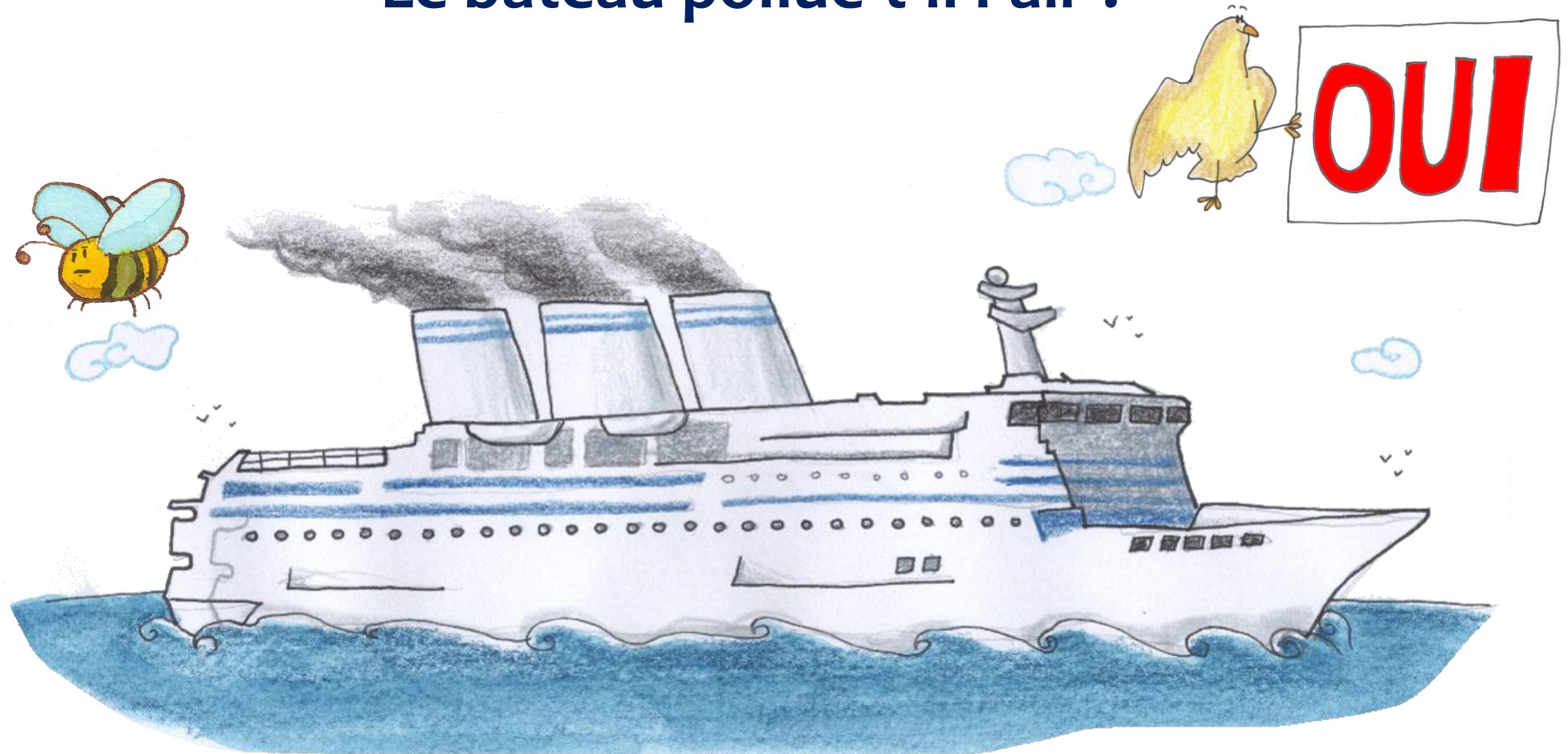
GUIDE



VIDEO



Le bateau pollue-t-il l'air ?



INFO



GUIDE



VIDEO

La majorité des bateaux polluent l'air car ils utilisent un **combustible polluant** (dérivé du pétrole).

Mais les bateaux électriques de petite taille (qui font leur apparition), les bateaux solaires et les voiliers ne polluent pas l'air.



Parmi ces modes de déplacement, entoure ceux qui polluent l'air.



INFO



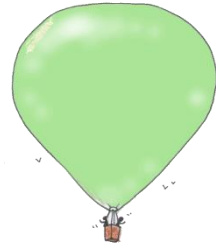
GUIDE



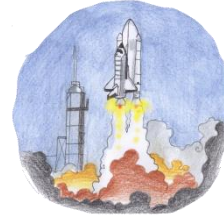
VIDEO



L'avion



La montgolfière



La fusée



La trottinette



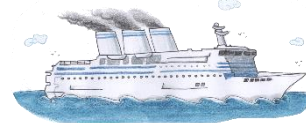
Le voilier



La marche



Le tramway



Le bateau à
moteur



Le bus



Le métro



Le camion



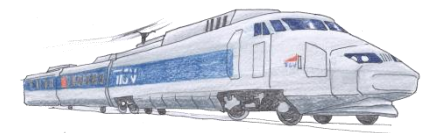
La voiture



Le vélo



La moto



Le TGV



Parmi ces modes de déplacement, entoure ceux qui polluent l'air.



INFO



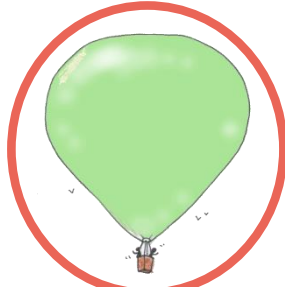
GUIDE



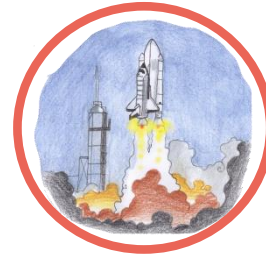
VIDEO



L'avion



La montgolfière



La fusée



La trottinette



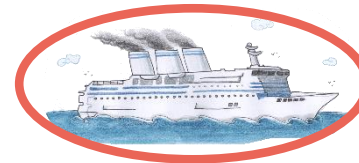
Le voilier



La marche



Le tramway



Le bateau à
moteur



Le bus



Le métro



Le camion



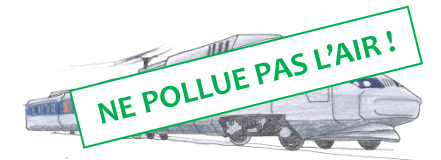
La voiture



Le vélo



La moto



Le TGV

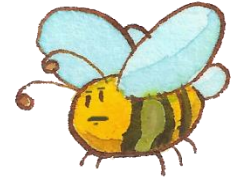


Les usines





Les usines polluent-elles l'air ?



INFO

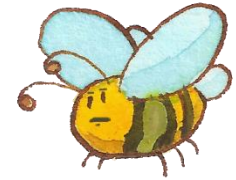
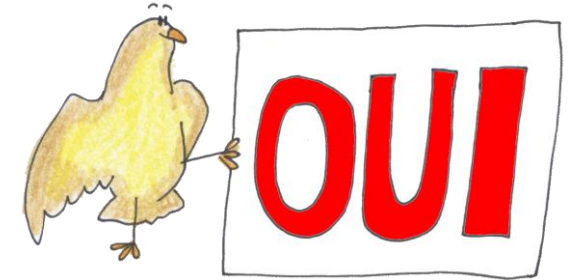


GUIDE



VIDEO

Les usines polluent-elles l'air ?



La majorité des usines polluent l'air parce que leur **manière de produire** est polluante.

Mais attention !
Certaines usines polluent moins l'air que d'autres.



INFO



GUIDE



VIDEO



Le chauffage





Parmi ces moyens de chauffage, entoure ceux qui polluent l'air.

→ Clique sur chaque moyen de chauffage pour connaître la réponse !



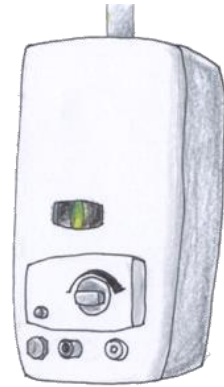
INFO



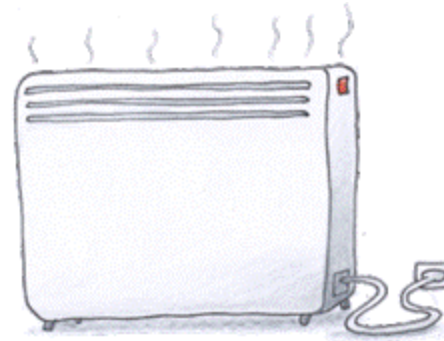
GUIDE



VIDEO



Le chauffage au gaz



Le chauffage électrique



Le chauffage au bois



Le chauffage solaire



Le chauffage au fioul



La pompe à chaleur



INFO



GUIDE

Dans la mesure du possible, il est préférable d'éviter les moyens de chauffage qui polluent l'air, sans oublier la climatisation.

Parmi ces moyens de chauffage, entoure ceux qui polluent l'air.

→ Clique sur chaque moyen de chauffage pour connaître la réponse !



Le chauffage au gaz



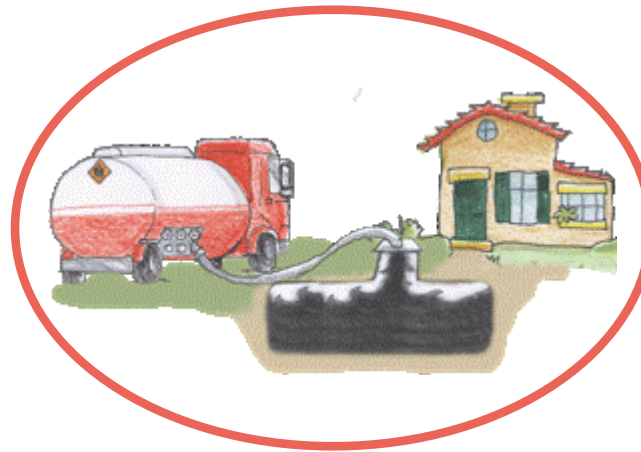
Le chauffage électrique



Le chauffage au bois



Le chauffage solaire



Le chauffage au fioul



La pompe à chaleur



Module L'essentiel
cycle 2

La pollution de l'air



Les conséquences de la pollution de l'air

Quelles sont les conséquences de la pollution de l'air sur l'homme ?



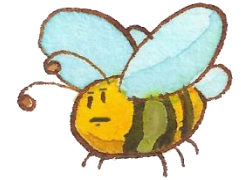
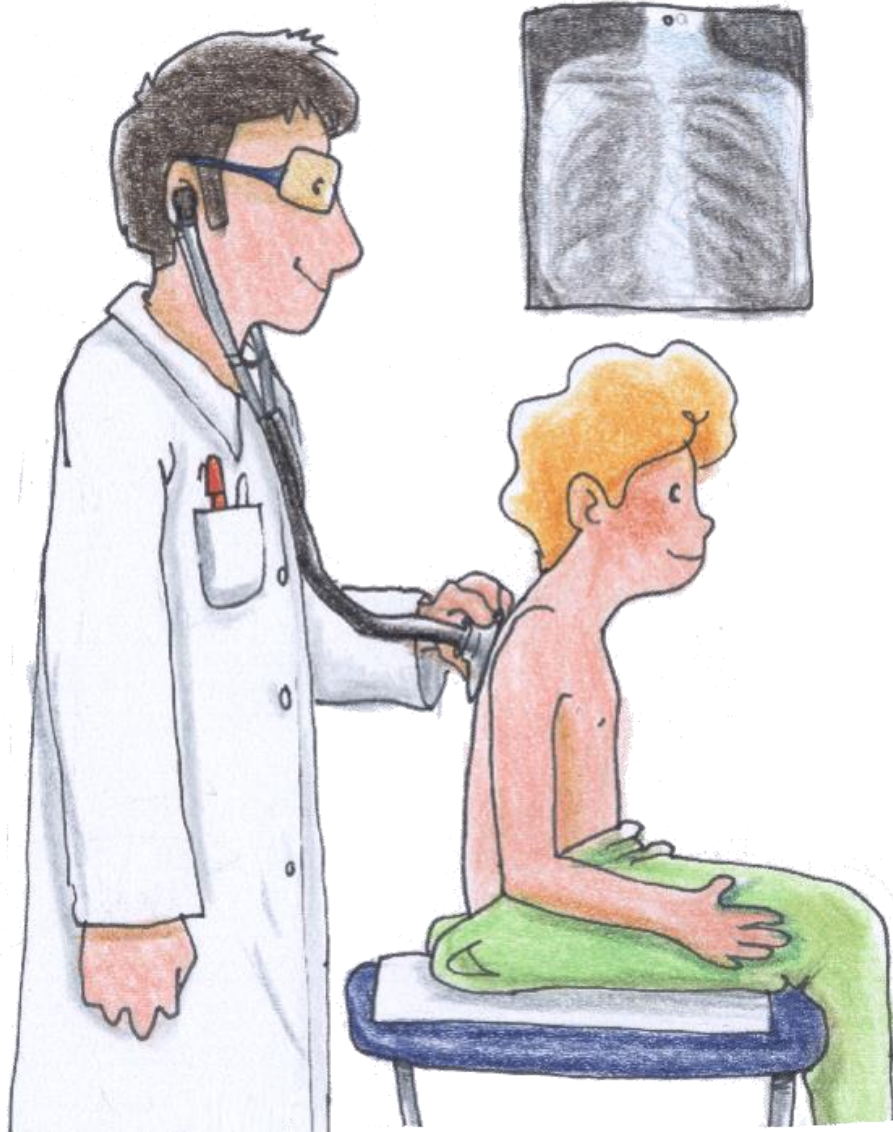
INFO



GUIDE

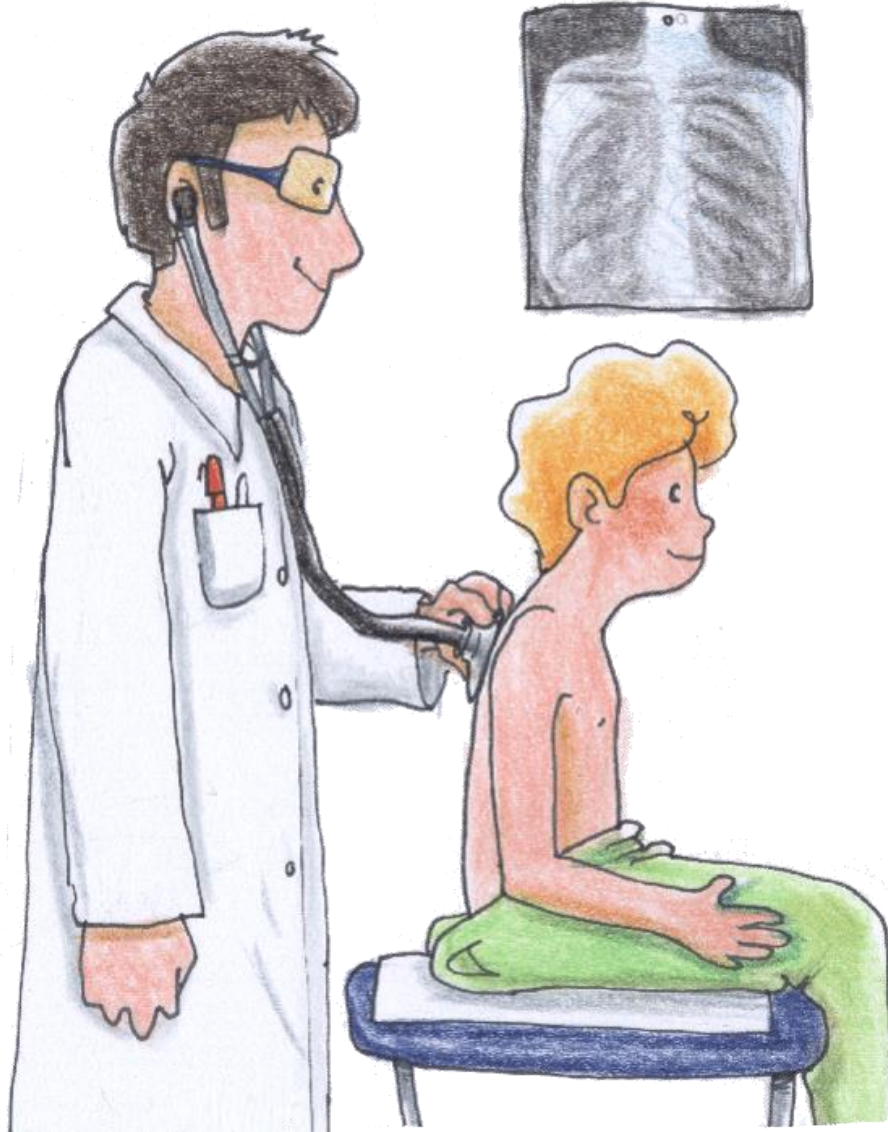


VIDEO



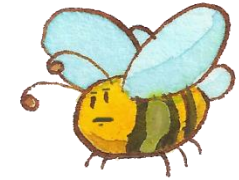


Quelles sont les conséquences de la pollution de l'air sur l'homme ?



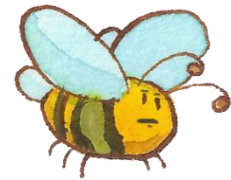
La pollution de l'air provoque des **problèmes de santé** tels que :

- Picotements de la gorge,
- Picotements des yeux,
- Allergies,
- Toux,
- Asthme,
- Maladies respiratoires,
- Maladies cardiaques,
- Cancers...





Qu'est-ce que l'effet immédiat de la pollution de l'air ?



INFO



GUIDE



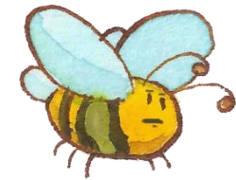
VIDEO



Qu'est-ce que l'effet immédiat de la pollution de l'air ?



Lorsque les symptômes de la pollution de l'air apparaissent au moment même du contact avec le polluant, on parle **d'effet immédiat**.



INFO



GUIDE



VIDEO

Quelques exemples :

Picotements de la gorge, picotements des yeux, éternuements, toux, etc...

Qu'est-ce que l'effet chronique de la pollution de l'air ?



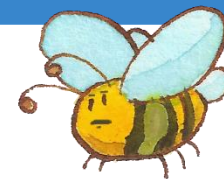
INFO



GUIDE



VIDEO



Qu'est-ce que l'effet chronique de la pollution de l'air ?



Lorsque les symptômes de la pollution de l'air apparaissent lentement au cours du temps, à force d'un contact répété avec le polluant, on parle **d'effet chronique**.



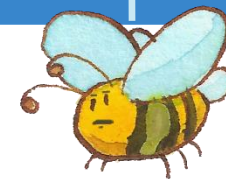
Au début

Plus tard

Encore plus tard

Quelques exemples :

Allergies, asthme, maladies respiratoires, cancers, etc...



INFO



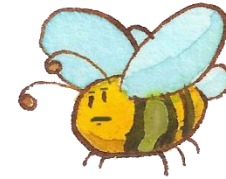
GUIDE



VIDEO



La cigarette a-t-elle un effet immédiat ou chronique sur notre organisme ?



INFO



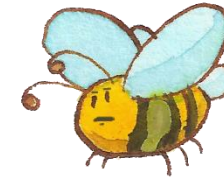
GUIDE



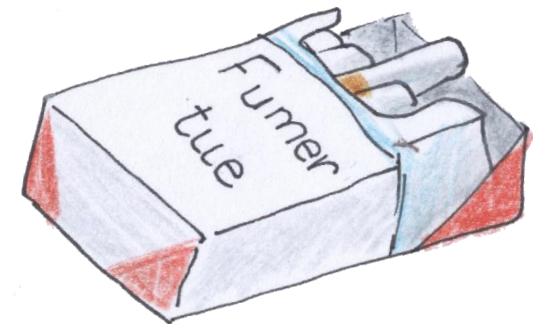
VIDEO

La cigarette a-t-elle un effet immédiat ou chronique sur notre organisme ?

La cigarette peut avoir un effet immédiat **et** chronique sur notre organisme.



Par ailleurs, il est marqué clairement sur les paquets de cigarettes que **fumer tue**.



INFO



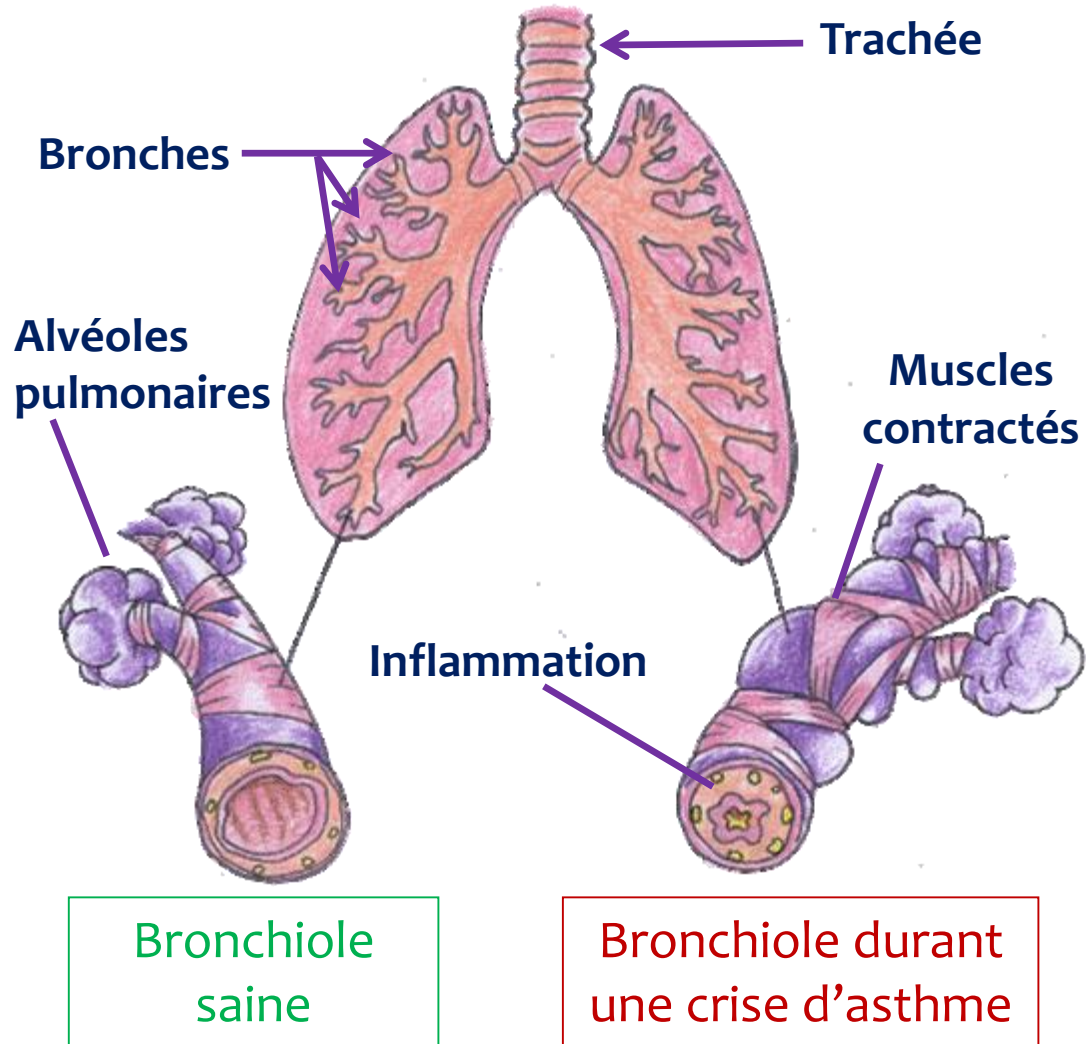
GUIDE



VIDEO



Que se passe-t-il lors d'une crise d'asthme ?



INFO



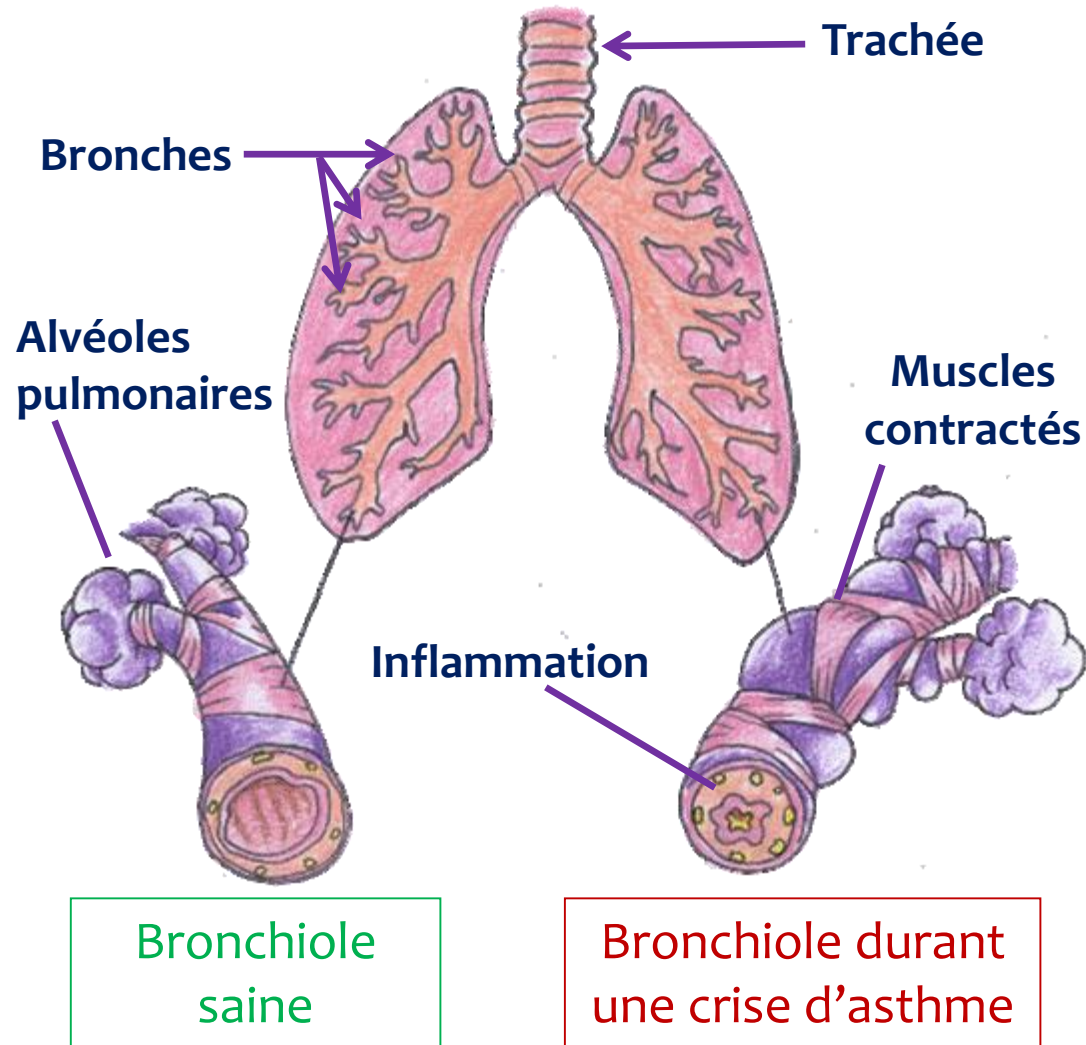
GUIDE



VIDEO



Que se passe-t-il lors d'une crise d'asthme ?



- Durant une crise d'asthme, l'ouverture des bronches est réduite, ce qui provoque souvent une toux sèche, une difficulté à respirer, une respiration sifflante qui s'entend et des crachats.
- C'est comme si l'asthmatique en crise respirait **au travers d'une petite paille**.



INFO



GUIDE



VIDEO



Cite quelques causes d'allergies ?



INFO



GUIDE



VIDEO

1



2



3



4



5



6





Cite quelques causes d'allergies ?



INFO



GUIDE



VIDEO



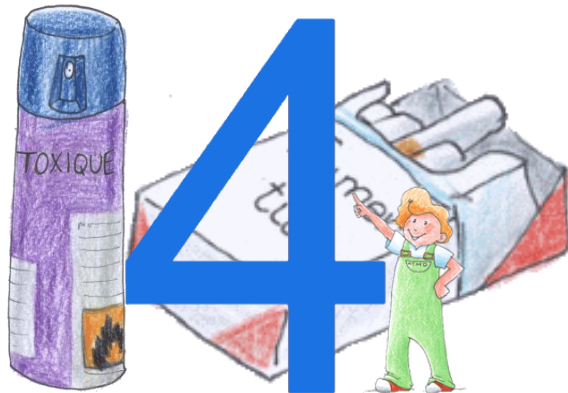
Les acariens



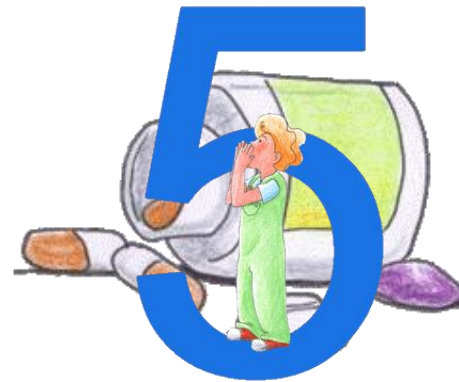
Les pollens



Certains aliments



Certains produits chimiques



Certains médicaments



Et d'autres encore tels que les animaux...



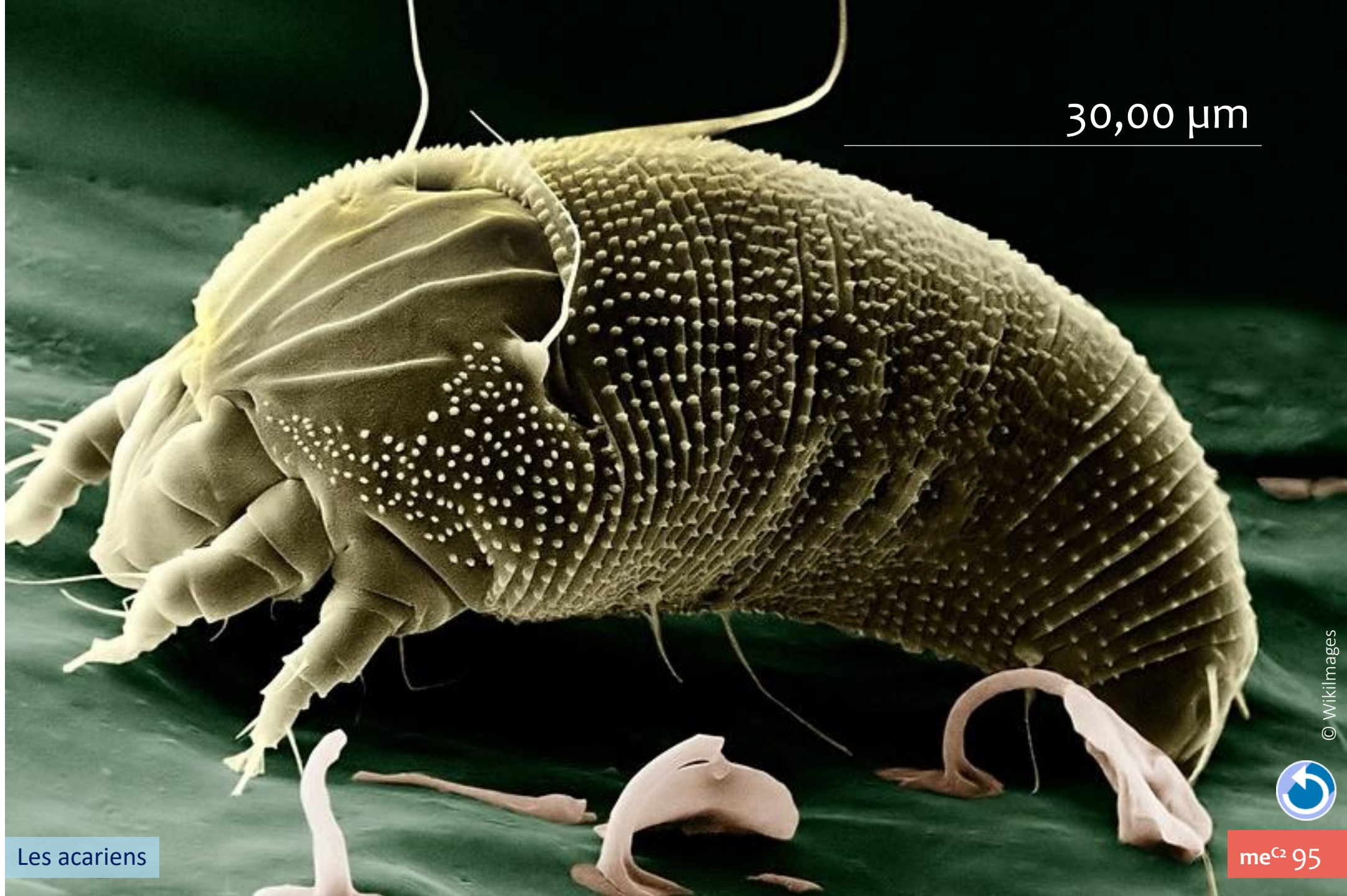
INFO



GUIDE



VIDEO



30,00 μm

Les acariens





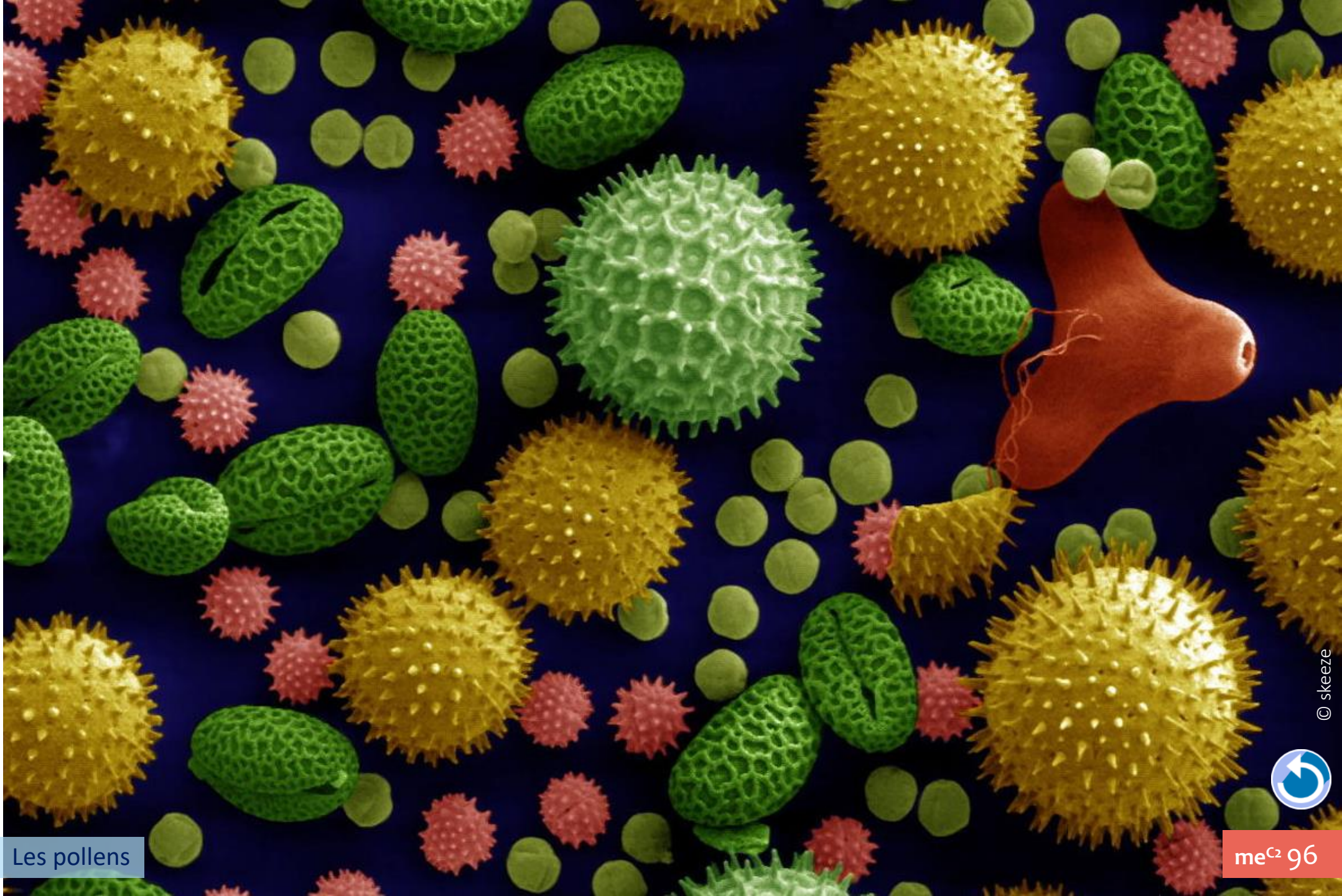
INFO



GUIDE



VIDEO



Les pollens



me^{C2} 96

© skeeze



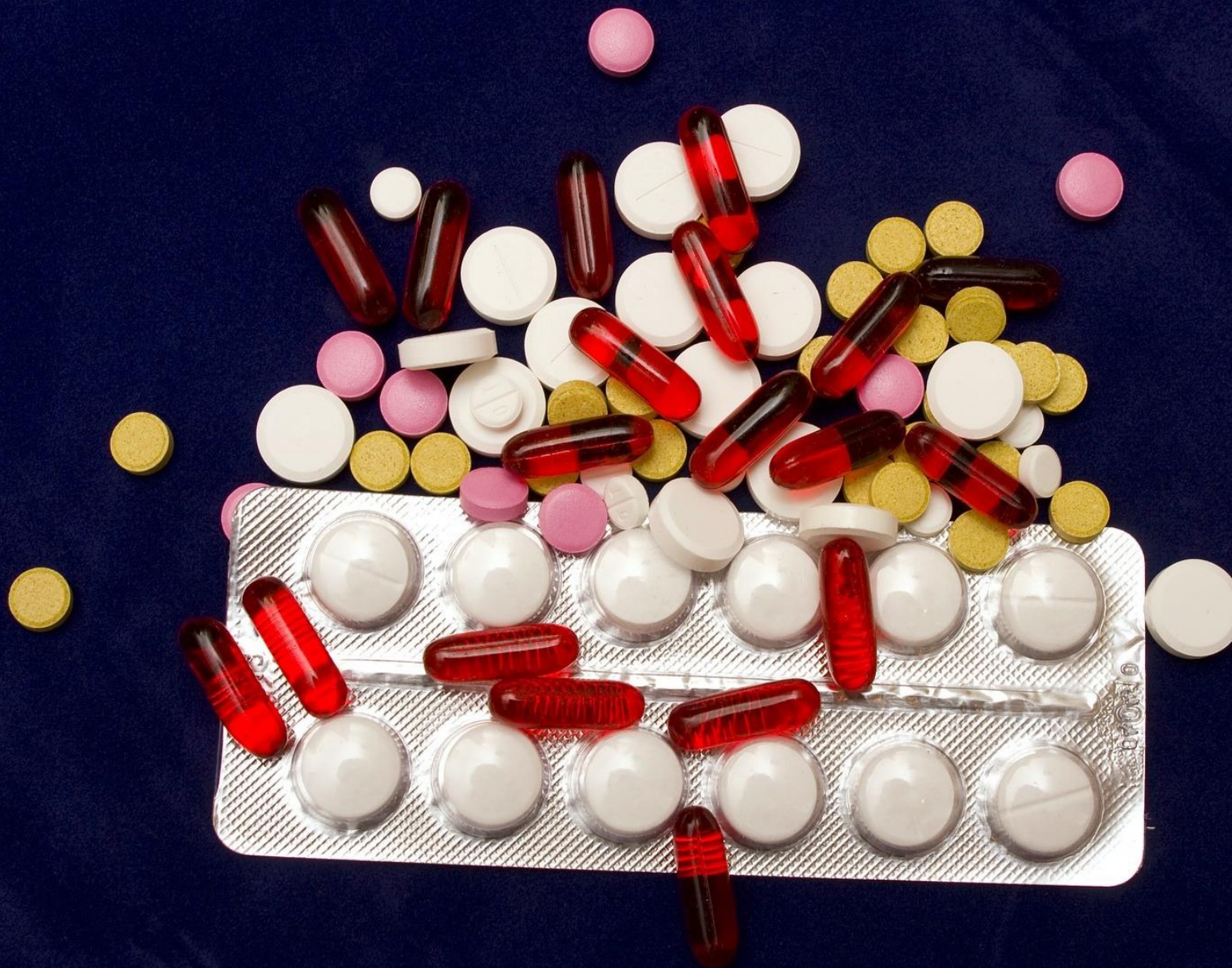
INFO



GUIDE



VIDEO



Certains médicaments



© Matvevna

me^{C2} 97

Quel est le rôle du nez en termes de pollution de l'air ?



INFO



GUIDE



VIDEO



Quel est le rôle du nez en termes de pollution de l'air ?



INFO



GUIDE



VIDEO



- Le nez joue un rôle de **filtre** : les poils du nez retiennent les plus grosses particules de l'air mais d'autres arrivent jusqu'aux poumons et parmi elles les plus fines passent dans le sang.
- C'est pourquoi il vaut mieux **inspirer par le nez** que par la bouche.



Quelles sont les personnes les plus sensibles à la pollution de l'air ?



INFO



GUIDE



VIDEO





Quelles sont les personnes les plus sensibles à la pollution de l'air ?



Les enfants



Les personnes malades



Les personnes âgées



Les femmes enceintes



INFO



GUIDE



VIDEO



Quelles sont les conséquences de la pollution de l'air sur les animaux ?



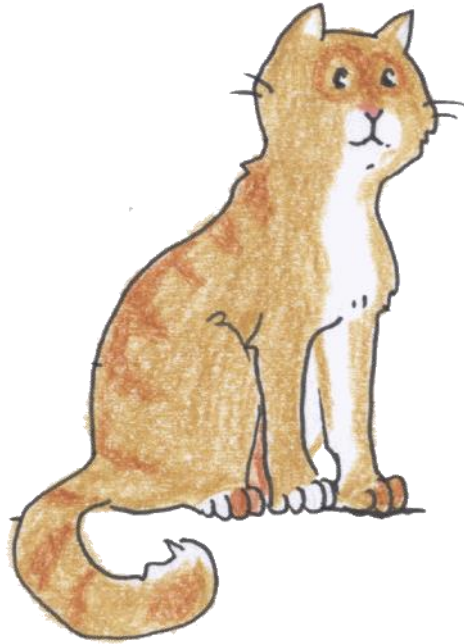
INFO



GUIDE



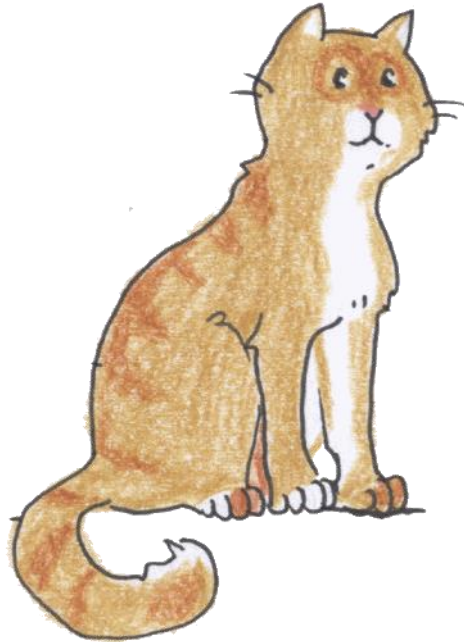
VIDEO





Quelles sont les conséquences de la pollution de l'air sur les animaux ?

Les conséquences de la pollution de l'air sont les mêmes pour les animaux que pour les hommes.



INFO



GUIDE



VIDEO



Quelles sont les conséquences de la pollution de l'air sur les végétaux ?



INFO



GUIDE



VIDEO





Quelles sont les conséquences de la pollution de l'air sur les végétaux ?



INFO



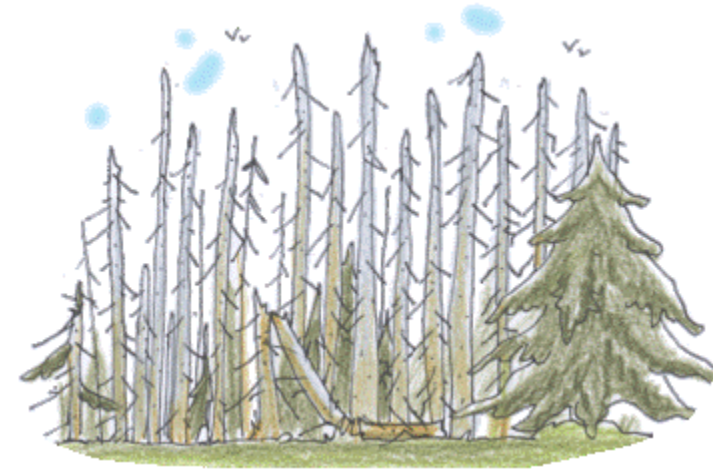
GUIDE



VIDEO



Acidification des feuillages sous l'effet des pluies.



Problèmes de croissance liés à une mauvaise qualité des sols.



Conséquences de la pollution de l'air sur les matériaux, monuments et bâtiments



INFO



GUIDE



VIDEO





Conséquences de la pollution de l'air sur les matériaux, monuments et bâtiments



Avec la pollution de l'air et les pluies acides :

- les matériaux vieillissent de manière accélérée,
- les bâtiments et les monuments noircissent.



INFO



GUIDE



VIDEO



Quelles sont les principales conséquences de la pollution de l'air sur la planète ?



INFO



GUIDE



VIDEO





Quelles sont les principales conséquences de la pollution de l'air sur la planète ?



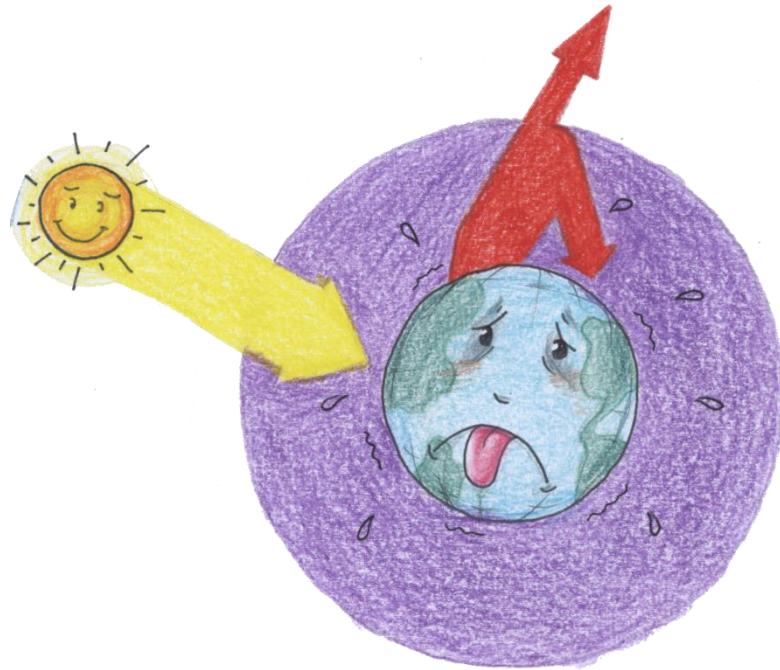
INFO



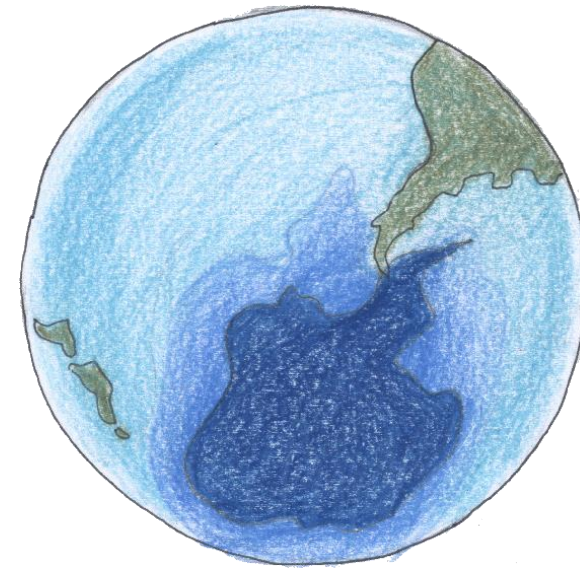
GUIDE



VIDEO



L'aggravation de l'effet
de serre



Le trou de la couche
d'ozone



Module L'essentiel
cycle 2

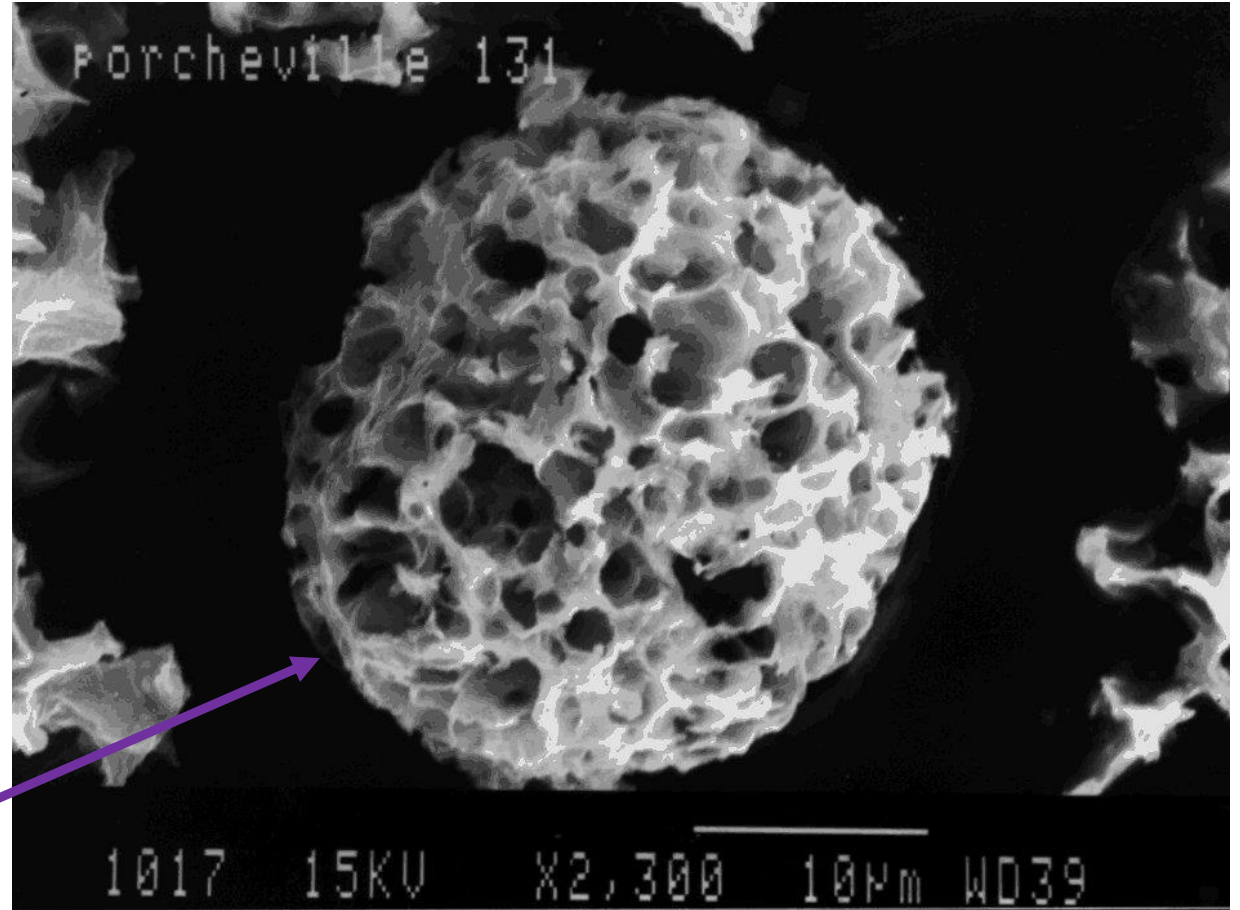
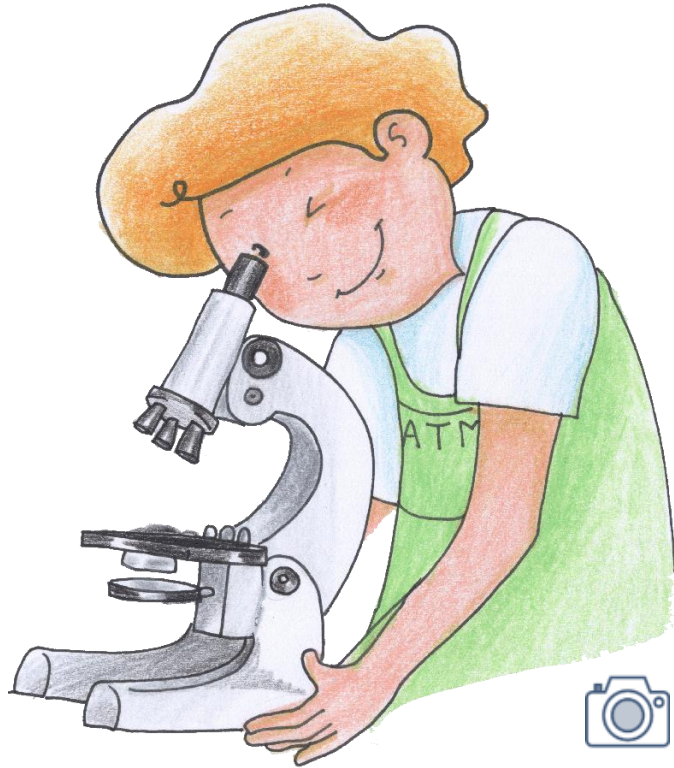
La pollution de l'air



La surveillance de la pollution de l'air

Voici une particule fine observée au microscope

L'exemple des
particules fines



Cette particule est environ 30 fois plus petite qu'1 millimètre.



Module L'essentiel
cycle 2

La pollution de l'air



Les solutions contre la pollution de l'air



En ville, la moitié des trajets en voiture fait moins de 3 km ! Que pourrions-nous donc faire pour limiter la pollution de l'air ?



INFO



GUIDE



VIDEO



En ville, la moitié des trajets en voiture fait moins de 3 km ! Que pourrions-nous donc faire pour limiter la pollution de l'air ?



Nous pourrions **réduire de moitié** la pollution de l'air due aux voitures en ville en réalisant nos petits trajets **à pied ou à vélo**. En plus, ce serait bon pour notre **santé** !



INFO



GUIDE



VIDEO

Que pouvons-nous faire pour réduire le nombre de voitures polluant l'air ?



INFO



GUIDE



VIDEO

1



2



3



4



5



6



Que pouvons-nous faire pour réduire le nombre de voitures polluant l'air ?



INFO



GUIDE



VIDEO



Marcher

(pour les petits trajets)



Faire du vélo

(selon nos muscles !)



Prendre les transports en commun

(tramway, métro, bus, TGV...)



Faire du covoiturage



Privilégier les voitures propres ou moins polluantes

(électriques, GPL, avec filtres...)



Et d'autres choses encore telles que faire du roller, de la trottinette...





Quels transports en commun connais-tu ?



INFO



GUIDE



VIDEO

1



2



3



4



5



6



Quels transports en commun connais-tu ?



INFO



GUIDE



VIDEO



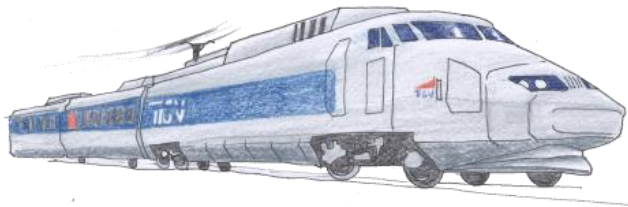
Le tramway



Le métro



Le bus



Le train



L'avion





Comment réduire la pollution de l'air liée au chauffage et à la climatisation ?



INFO



GUIDE



VIDEO

1



2



3



4





Comment réduire la pollution de l'air liée au chauffage et à la climatisation ?



INFO



GUIDE



VIDEO



En nous habillant plus quand il fait froid et moins quand il fait chaud !



En s'équipant de systèmes de chauffage et de climatisation moins polluants



En réduisant sa consommation



En isolant





Comment puis-je réduire la pollution de l'air intérieur ?



INFO



GUIDE



VIDEO





Comment puis-je réduire la pollution de l'air intérieur ?



INFO



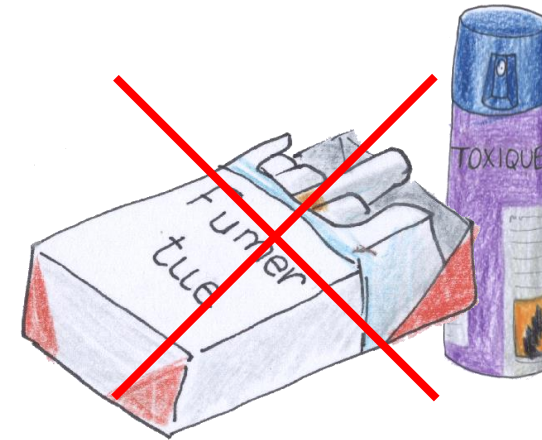
GUIDE



VIDEO



Il est conseillé d'aérer 10 minutes le matin, 10 minutes le soir et après chaque activité polluant l'air



En évitant d'utiliser des produits toxiques



Quelles pommes vaut-il mieux que j'achète pour limiter la pollution de l'air ?



INFO



GUIDE



VIDEO





Quelles pommes vaut-il mieux que j'achète pour limiter la pollution de l'air ?



INFO



GUIDE



VIDEO



Des pommes d'un
producteur local



Des pommes venant de loin

Acheter des produits locaux permet de réduire le transport de marchandises (avions, camions, bateaux...) qui est polluant. Il est donc important de faire attention à **l'origine des produits que l'on achète.**



L'homme a-t-il besoin des plantes ?



INFO



GUIDE



VIDEO





INFO



GUIDE

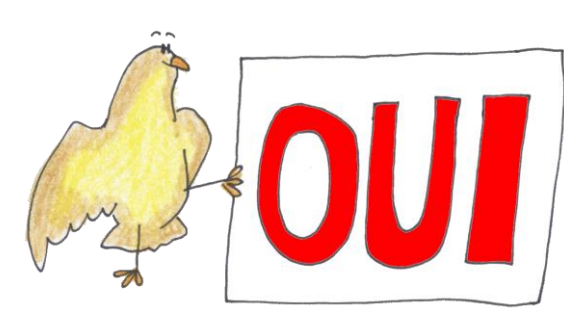


VIDEO

L'homme a-t-il besoin des plantes ?



Pour vivre, l'homme a besoin d'absorber du dioxygène (O_2) et de rejeter du dioxyde de carbone (CO_2). A l'inverse, les plantes ont besoin d'absorber du CO_2 et de rejeter du O_2 pour leur photosynthèse. L'homme et les plantes sont donc **complémentaires** !



Malheureusement, dans le monde, la superficie d'un terrain de foot de forêt disparaît toutes les 4 secondes !



Qu'est ce que je peux faire à moi tout seul ?





Connais-tu l'histoire du colibri ?



Un immense incendie ravage la jungle. Affolés, les animaux fuient en tous sens. Seul un colibri, sans relâche, fait l'aller-retour de la rivière au brasier, une minuscule goutte d'eau dans son bec, pour l'y déposer sur le feu. Un toucan à l'énorme bec l'interpelle :

« Tu es fou, colibri, tu vois bien que cela ne sert à rien »

« Oui, je sais » répond le colibri,
« mais je fais ma part »...



Chaque geste compte ! AgiSSons tous pour un air pur !





Découvrez les modules de L'Air et Moi !

Vous venez de parcourir le module l'essentiel cycle 2 de L'Air et Moi.
N'hésitez pas à nous donner [votre avis](#).

➔ **me^{c2}** – L'essentiel cycle 2 : La pollution de l'air
me^{c3} – L'essentiel cycle 3 : La pollution de l'air

m¹ – L'importance de l'air

m² – Les causes de la pollution de l'air

m³ – Les conséquences de la pollution de l'air

m⁴ – La surveillance de la qualité de l'air

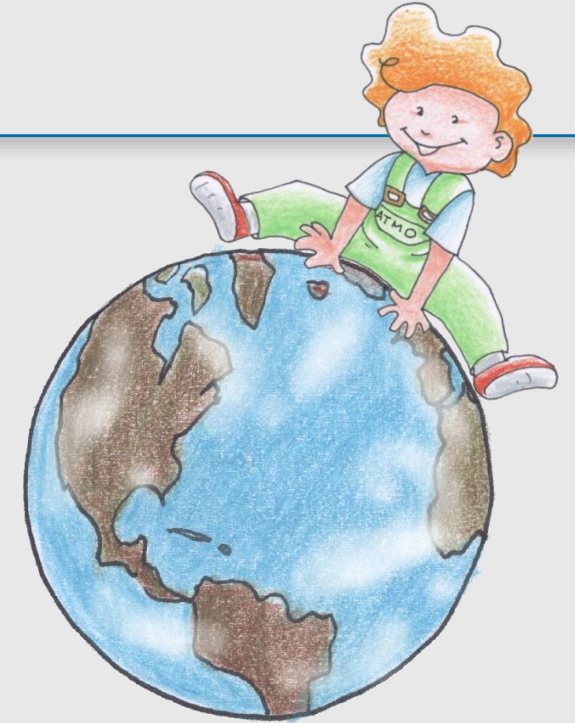
m⁵ – Les solutions contre la pollution de l'air

m⁶ – La pollution de l'air intérieur

m⁷ – L'air et l'énergie

m⁸ – L'air et la santé (en cours)

m⁹ – L'air et le climat (en cours)





me^{C2} Module l'essentiel cycle 2

La pollution de l'air

Objectif de ce support : sensibiliser à la qualité de l'air

Propriété intellectuelle : Victor Hugo ESPINOSA, AtmoSud, Maison de L'Ecologie de Provence

Coordination et réalisation : Victor Hugo ESPINOSA, Marie Anne LE MEUR

Partenaires : AtmoSud, Maison de L'Ecologie de Provence

Dessins : Isabelle NÈGRE-FRANÇOIS

Contribution : enseignants et classes d'écoles et de collèges

Mise en page : Mathieu DARWICHE

Diffusion : téléchargement gratuit sur www.lairetmoi.org

Contenu : 9 modules

En utilisant L'Air et Moi, vous acceptez la [charte d'utilisation de L'Air et Moi](#).

Merci de votre attention !



Sommaire



Début

Nous attendons vos remarques par e-mail : contact@airandme.org



Fédération
L'Air et Moi

AtmoSud
Inspirer un air meilleur



Maison de
L'Écologie Provence